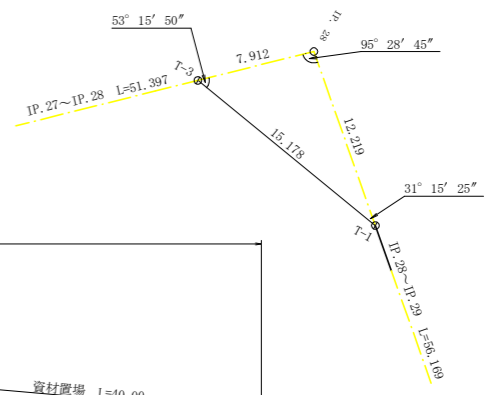
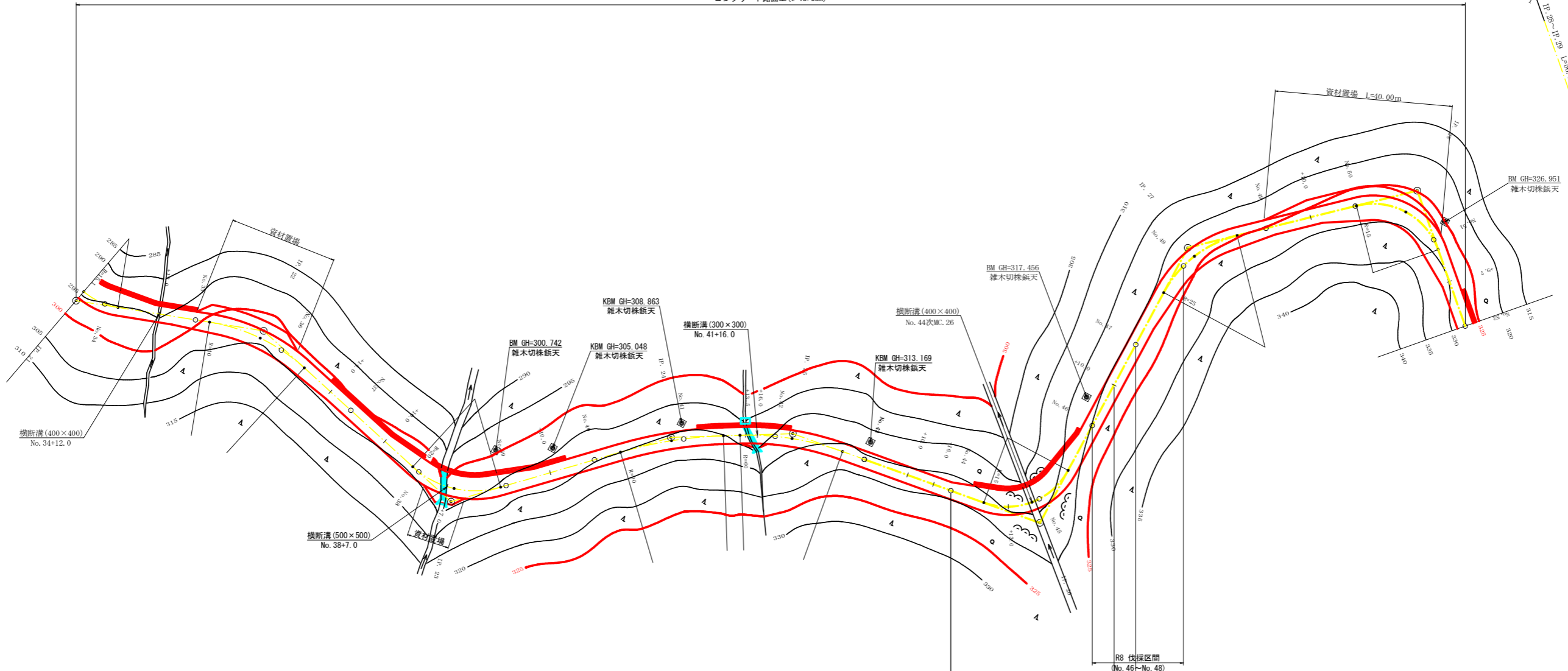


IP.28 復元詳細図 SC:1/250



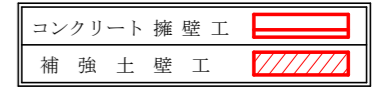
コンクリート路面工 (t=15.0cm)



曲線表

IP	DA	IA	R	TL	ES	CL	CL/2	許容配	許容	IP.D
21	117-18	117-18	15.1	9.20	2.58	16.60	8.30	4.00	1.75	25.10
22	213-13	146-47	40.0	11.90	1.74	23.20	11.60	2.00	0.50	41.30
23	121-21	121-21	20.0	11.20	2.94	20.40	10.20	3.00	1.25	55.10
24	194-28	165-32	90.0	11.40	0.72	22.80	11.40	0.00	0.00	49.80
25	201-41	158-19	60.0	11.50	1.09	22.80	11.40	0.00	0.00	26.50
26	98-23	98-23	15.0	13.00	4.82	21.40	10.70	4.00	1.75	57.10
27	227-45	132-15	25.0	11.10	2.34	20.80	10.40	3.00	1.00	67.00
28	204-31	95-29	15.0	13.60	5.27	22.20	11.10	4.00	1.75	51.40

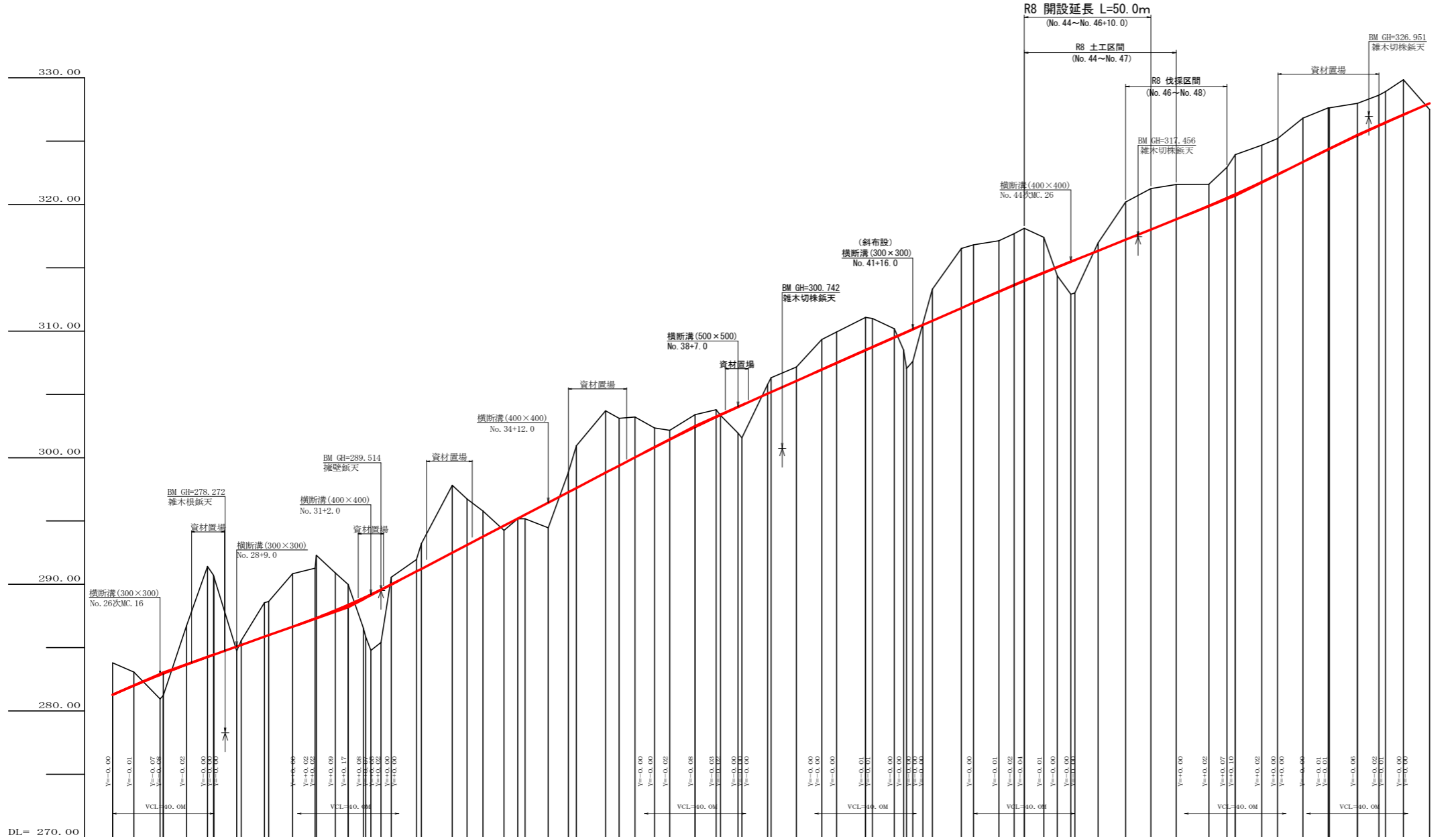
凡例



当初

路線名	広岡池ヶ谷線 広岡工区	事業名	R8 波林 林間広岡池ヶ谷線広岡海陽町 開設工事 (企育)
林道区分	森林基幹道	級別区分	2 級 設計速度 20 KM/H
年度	令和 8 年度	施工主体	徳島県
名称	平面図面	1 葉中	1 番
施工地	徳島県 海部郡 海陽町		
縮尺	1/500	図面番号	1
審査者	設計者		
測点	No.34 ~ No.52		

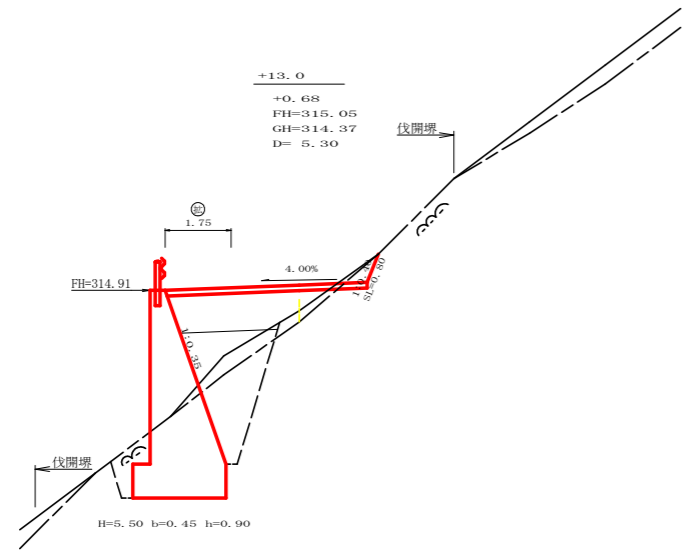
コンクリート路面工(t=15cm)



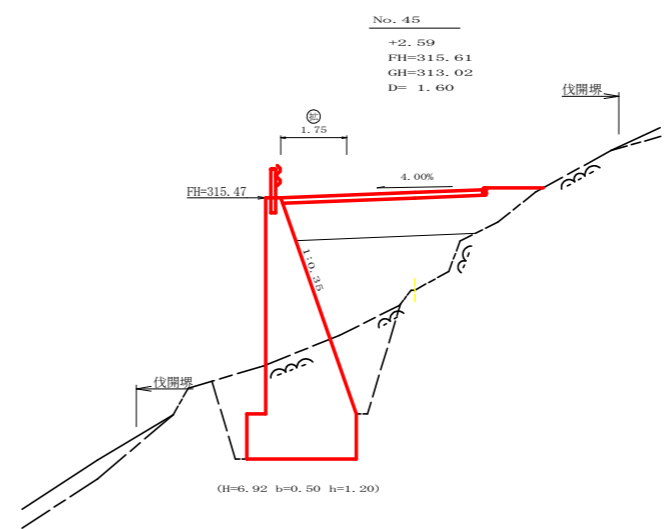
勾配	I=8.0000% L=73.00m		I=7.08219% L=73.00m		I=10.43796% L=137.00m		I=8.91530% L=67.30m		I=8.77193% L=62.70m		I=8.04322% L=83.30m		I=9.95551% L=129.20m		I=8.71166% L=81.50m	
盛土高	1.73		0.33		0.36		0.36		0.68		0.68		0.68		0.49	
切取高	2.52		1.07		3.05		7.15		6.23		0.36		2.69		0.36	
計画高	281.28		282.01		282.56		283.66		284.27		284.44		285.01		285.56	
地盤高	283.80		283.08		283.66		284.71		285.32		285.56		286.13		286.66	
追加距離	520.00		528.40		538.80		549.20		557.60		568.00		578.40		588.80	
距離	1.30		8.40		10.40		9.20		8.30		7.40		6.00		4.10	
測点	No.26		BC.16		MC.27		EC.16		+17.5		MC.26		MC.29		MC.18	
曲線	R=113.13 L=11.40 CL=20.80		R=117.57 L=11.40 CL=21.80		R=146.29 L=11.40 CL=18.80		R=146.29 L=11.40 CL=18.80		R=146.29 L=11.40 CL=18.80		R=146.29 L=11.40 CL=18.80		R=146.29 L=11.40 CL=18.80		R=146.29 L=11.40 CL=18.80	
IP間距離	32.5		33.3		20.9		30.9		41.5		25.1		41.3		55.1	

当初

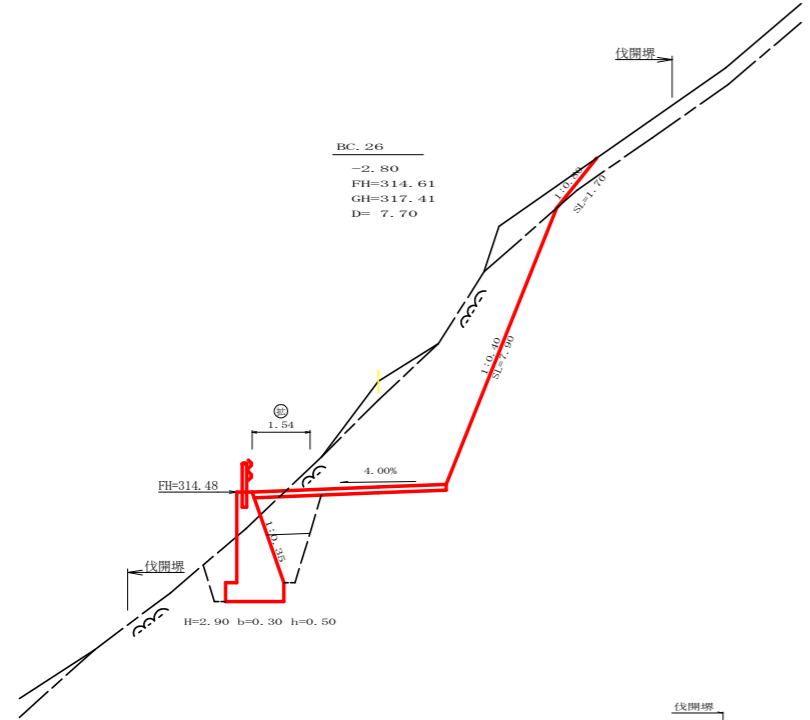
路線名	広岡池ヶ谷線 広岡工区	事業名	R8 森林 林開広岡池ヶ谷線広岡海陽町 開設工事(企育)
林道区分	森林基幹道	級別区分	2 級
年度	令和 8 年度	設計速度	20 KM/H
名称	縦断面図	施工主体	徳島県
施工地	徳島県 海部郡 海陽町	1 葉中	1 番
縮尺	H1/1000 V1/200	図面番号	2
審査者		設計者	
測点	No.26 ~ No.52		



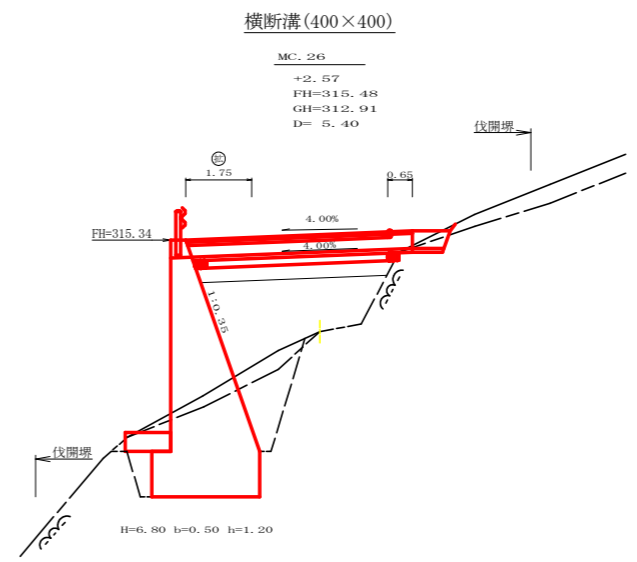
測点	+13.0		点間距離	5.30 m	
偏心距離	(切土: m, 盛土: m)				
	(法面左: m, 法面右: m)				
名称・種別・細別					
掘削 (切土)	オープン	礫質土			
	カット	軟岩(比率)		(:)	
	片切	礫質土	0.10		
盛土	路床盛土	-	3.30		
	路体盛土	-	1.40		
	補強盛土	-			
掘削 (床掘)		礫質土	1.00		
		軟岩(比率)	8.40 (10: 0)		
埋戻し	埋戻(前)	-	0.90		
	埋戻(後)	埋戻C	3.70		
法面	機械整形	礫質土		0.00	
		軟岩1(A)		0.80	
土羽	削取整形	礫質土			
掘削 (側溝堀)		軟岩(比率)		(:)	
路面工	コンクリート	(t=15cm)	5.35		



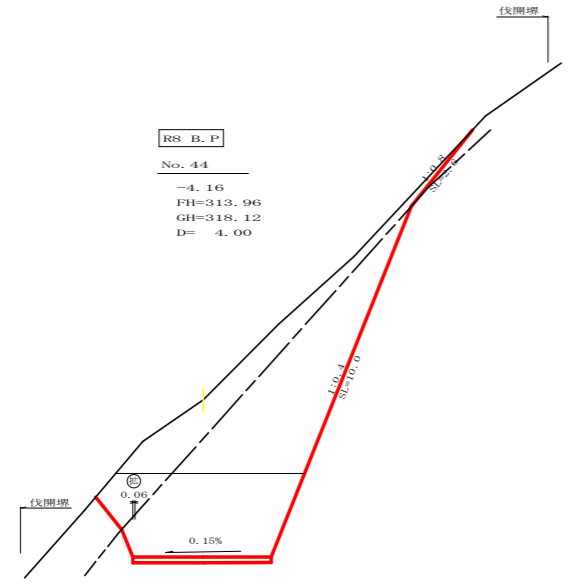
測点	No. 45		点間距離	1.60 m	
偏心距離	(切土: m, 盛土: m)				
	(法面左: m, 法面右: m)				
名称・種別・細別					
掘削 (切土)	オープン	礫質土			
	カット	軟岩(比率)		(:)	
	片切	礫質土	0.00		
盛土	路床盛土	-	6.00		
	路体盛土	-	18.40		
	補強盛土	-			
掘削 (床掘)		礫質土	0.00		
		軟岩(比率)	11.50 (10: 0)		
埋戻し	埋戻(前)	-	2.00		
	埋戻(後)	埋戻C	2.60		
法面	機械整形	礫質土			
		軟岩1(A)		0.00	
土羽	削取整形	礫質土			
掘削 (側溝堀)		軟岩(比率)		(:)	
路面工	コンクリート	(t=15cm)	5.35		



測点	BC.26		点間距離	7.70 m	
偏心距離	(切土: m, 盛土: m)				
	(法面左: m, 法面右: m)				
名称・種別・細別					
掘削 (切土)	オープン	礫質土			
	カット	軟岩(比率)		(:)	
	片切	礫質土	2.30		
盛土	路床盛土	-	1.50		
	路体盛土	-	0.00		
	補強盛土	-			
掘削 (床掘)		礫質土	0.00		
		軟岩(比率)	5.40 (10: 0)		
埋戻し	埋戻(前)	-	0.90		
	埋戻(後)	埋戻C	2.20		
法面	機械整形	礫質土	0.00	1.70	
		軟岩1(A)	0.00	7.90	
土羽	削取整形	礫質土			
掘削 (側溝堀)		軟岩(比率)		(:)	
路面工	コンクリート	(t=15cm)	5.14		



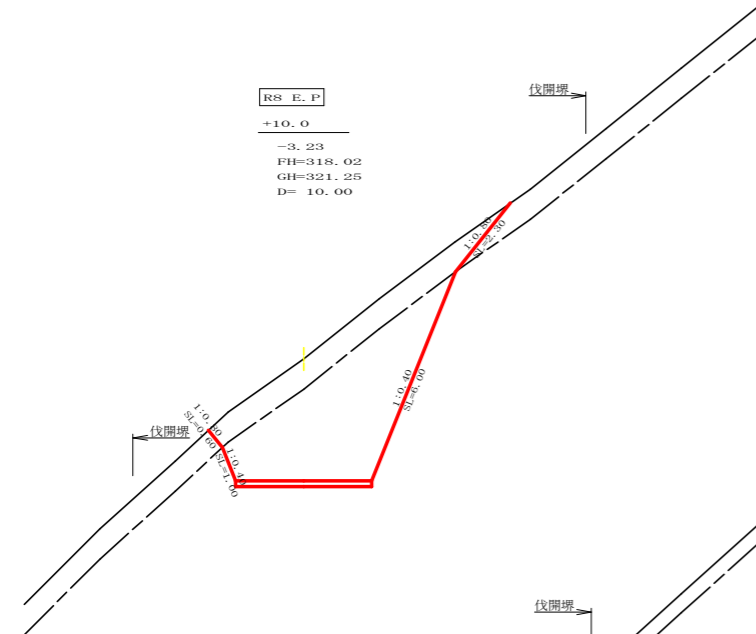
測点	MC.26		点間距離	5.40 m	
偏心距離	(切土: m, 盛土: m)				
	(法面左: m, 法面右: m)				
名称・種別・細別					
掘削 (切土)	オープン	礫質土			
	カット	軟岩(比率)		(:)	
	片切	礫質土	0.00		
盛土	路床盛土	-	5.50		
	路体盛土	-	7.40		
	補強盛土	-			
掘削 (床掘)		礫質土	1.30		
		軟岩(比率)	9.40 (10: 0)		
埋戻し	埋戻(前)	-	1.40		
	埋戻(後)	埋戻C	2.70		
法面	機械整形	礫質土			
		軟岩1(A)		0.00	
土羽	削取整形	礫質土			
掘削 (側溝堀)		軟岩(比率)		(:)	
路面工	コンクリート	(t=15cm)	5.35		



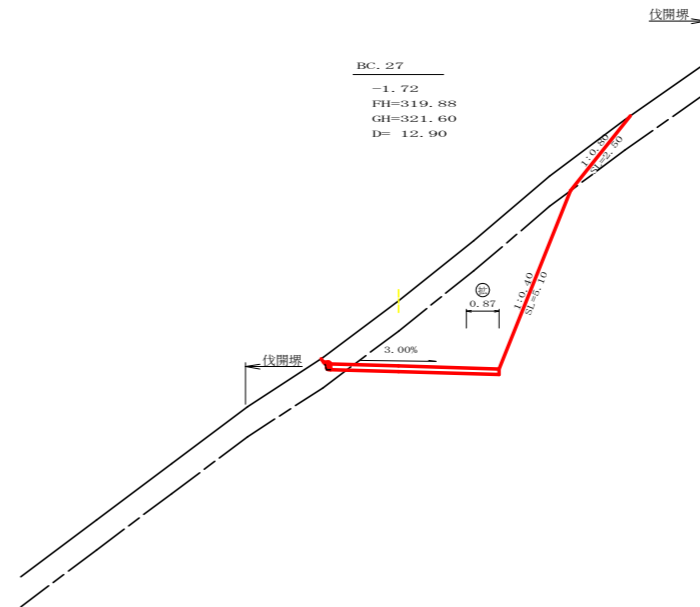
測点	No. 44		点間距離	4.00 m	
偏心距離	(切土: m, 盛土: m)				
	(法面左: m, 法面右: m)				
名称・種別・細別					
掘削 (切土)	オープン	礫質土	1.50		
	カット	軟岩(比率)	9.20 (:)		
	片切	礫質土	5.90		
盛土	路床盛土	-	0.00		
	路体盛土	-			
	補強盛土	-			
掘削 (床掘)		礫質土			
		軟岩(比率)	0.00 (10: 0)		
埋戻し	埋戻(前)	-	0.00		
	埋戻(後)	埋戻C	0.00		
法面	機械整形	礫質土	-	2.60	
		軟岩1(A)	-	10.00	
土羽	削取整形	礫質土			
掘削 (側溝堀)		軟岩(比率)		(:)	
路面工	コンクリート	(t=15cm)	3.66		

当初

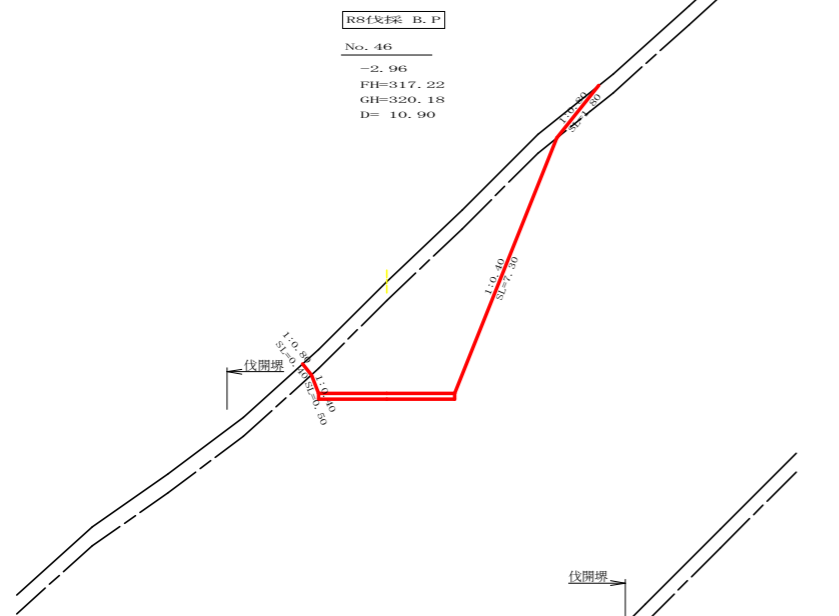
路線名	広岡池ヶ谷線 広岡工区	事業名	R 8 波林 林開池ヶ谷線広岡海陽町 開設工事 (企育)
林道区分	森林基幹道	級別区分	2 級 設計速度 20 KM/H
年度	令和 8 年度	施工主体	徳島県
名称	横断面図	3 葉中	1 番
施工地	徳島県 海部郡 海陽町		
縮尺	1/100	図面番号	3
審査者		設計者	
測点	No. 44 ~ No. 45		



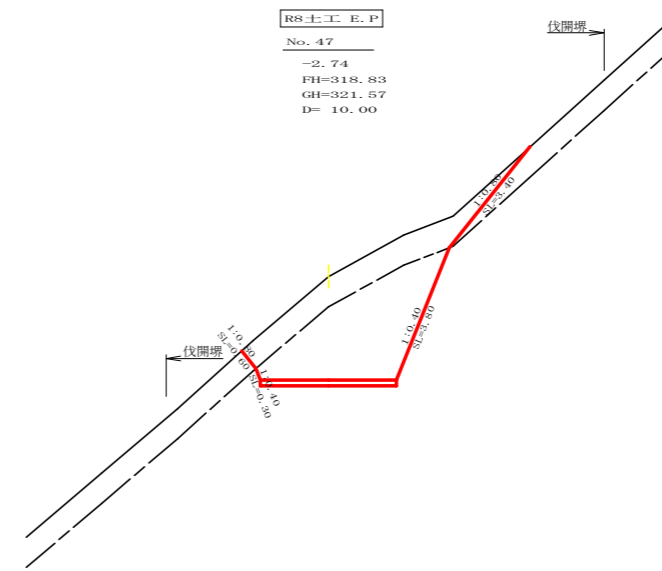
測点	+10.0		点間距離	10.00 m	
偏心距離	(切土: m, 盛土: m)				
	(法面左: m, 法面右: m)				
名称・種別・細別					
掘削(切土)	オープン	確質土			
	カット	軟岩(比率)	(:)		
	片切	確質土	5.70		
盛土	路床盛土	-			
	路体盛土	-			
	補強盛土	-			
掘削(床掘)		確質土			
		軟岩(比率)	(:)		
埋戻し	埋戻(前)	-			
	埋戻(後)	埋戻C			
法面					
	機械整形	確質土	0.60	2.30	
		軟岩1(A)	1.00	6.00	
土羽	削取整形	確質土			
掘削(側溝堀)		確質土			
		軟岩(比率)	(:)		
路面工	コンクリート	(t=15cm)	3.60		



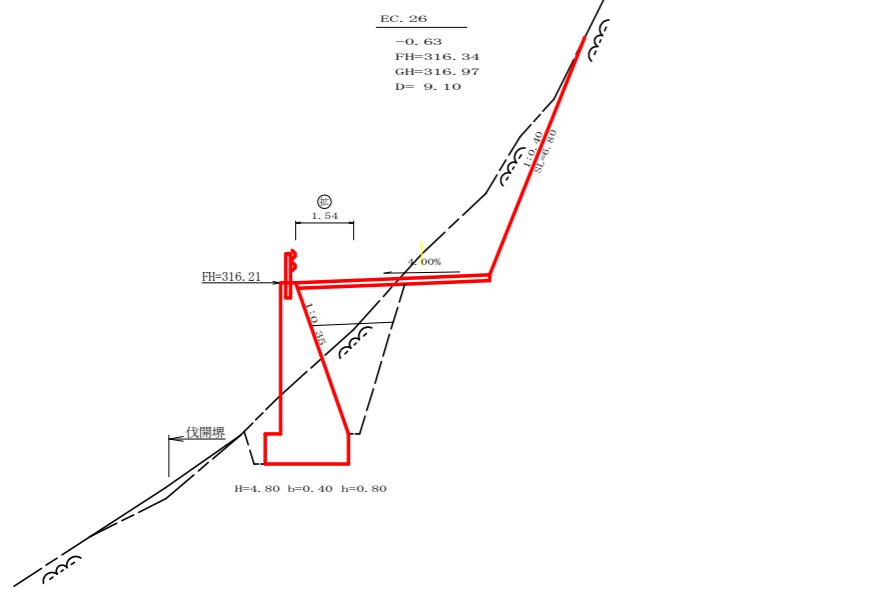
測点	BC.27		点間距離	12.90 m	
偏心距離	(切土: m, 盛土: m)				
	(法面左: m, 法面右: m)				
名称・種別・細別					
掘削(切土)	オープン	確質土	0.00		
	カット	軟岩(比率)	0.00 (10:0)		
	片切	確質土	5.70		
盛土	路床盛土	-			
	路体盛土	-			
	補強盛土	-			
掘削(床掘)		確質土			
		軟岩(比率)	(:)		
埋戻し	埋戻(前)	-			
	埋戻(後)	埋戻C			
法面					
	機械整形	確質土	0.00	2.50	
		軟岩1(A)	0.00	5.10	
土羽	削取整形	確質土			
掘削(側溝堀)		確質土			
		軟岩(比率)	(:)		
路面工	コンクリート	(t=15cm)	4.47		



測点	No. 46		点間距離	10.90 m	
偏心距離	(切土: m, 盛土: m)				
	(法面左: m, 法面右: m)				
名称・種別・細別					
掘削(切土)	オープン	確質土			
	カット	軟岩(比率)	(:)		
	片切	確質土	3.60		
盛土	路床盛土	-	0.00		
	路体盛土	-	0.00		
	補強盛土	-			
掘削(床掘)		確質土			
		軟岩(比率)	0.00 (10:0)		
埋戻し	埋戻(前)	-	0.00		
	埋戻(後)	埋戻C	0.00		
法面					
	機械整形	確質土	0.40	1.80	
		軟岩1(A)	0.50	7.30	
土羽	削取整形	確質土			
掘削(側溝堀)		確質土			
		軟岩(比率)	(:)		
路面工	コンクリート	(t=15cm)	3.60		



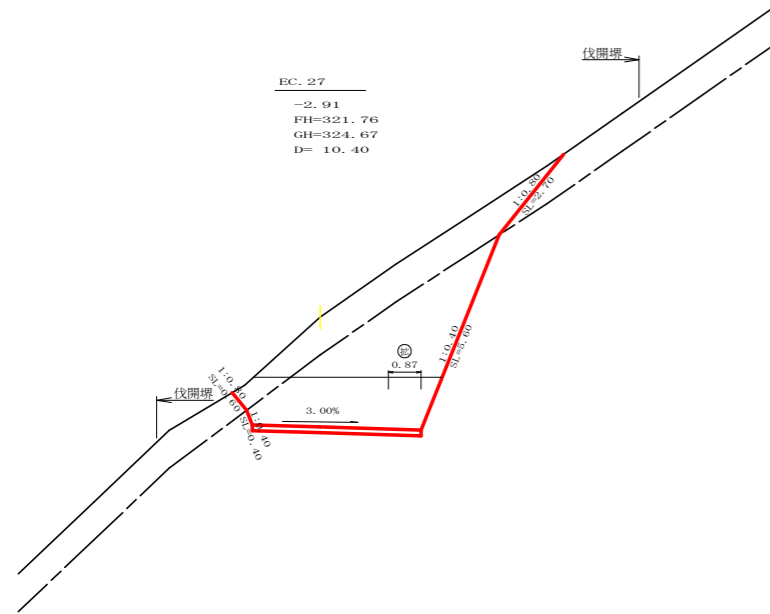
測点	No. 47		点間距離	10.00 m	
偏心距離	(切土: m, 盛土: m)				
	(法面左: m, 法面右: m)				
名称・種別・細別					
掘削(切土)	オープン	確質土			
	カット	軟岩(比率)	(:)		
	片切	確質土	5.10		
盛土	路床盛土	-			
	路体盛土	-	0.00		
	補強盛土	-			
掘削(床掘)		確質土			
		軟岩(比率)	(:)		
埋戻し	埋戻(前)	-			
	埋戻(後)	埋戻C			
法面					
	機械整形	確質土	0.60	3.40	
		軟岩1(A)	0.30	3.80	
土羽	削取整形	確質土			
掘削(側溝堀)		確質土			
		軟岩(比率)	(:)		
路面工	コンクリート	(t=15cm)	3.60		



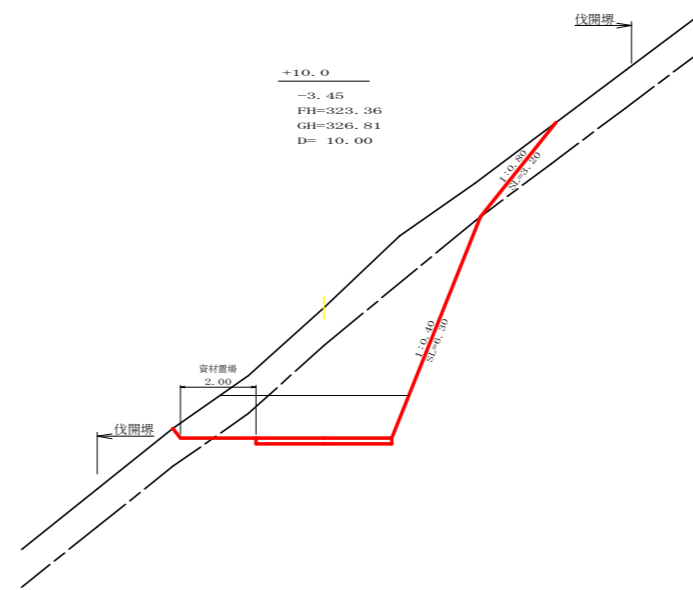
測点	EC.26		点間距離	9.10 m	
偏心距離	(切土: m, 盛土: m)				
	(法面左: m, 法面右: m)				
名称・種別・細別					
掘削(切土)	オープン	確質土			
	カット	軟岩(比率)	(:)		
	片切	確質土	0.00		
盛土	路床盛土	-	2.50		
	路体盛土	-	0.60		
	補強盛土	-			
掘削(床掘)		確質土			
		軟岩(比率)	8.60 (10:0)		
埋戻し	埋戻(前)	-	0.90		
	埋戻(後)	埋戻C	3.10		
法面					
	機械整形	確質土	0.00	0.00	
		軟岩1(A)	0.00	6.80	
土羽	削取整形	確質土			
掘削(側溝堀)		確質土			
		軟岩(比率)	(:)		
路面工	コンクリート	(t=15cm)	5.14		

当初

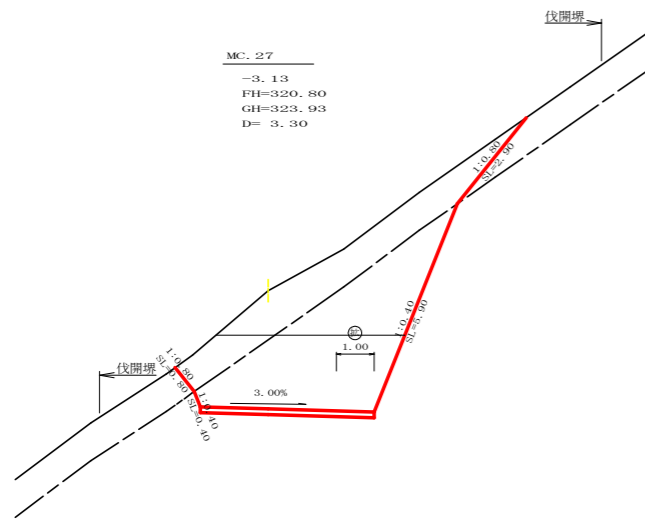
路線名	広岡池ヶ谷線 広岡工区	事業名	R 8 波林 林開広岡池ヶ谷線広岡海陽町 開設工事(企育)
林道区分	森林基幹道	級別区分	2 級 設計速度 20 KM/H
年度	令和 8 年度	施工主体	徳島県
名称	横断面	3 葉中	2 番
施工地	徳島県 海部郡 海陽町		
縮尺	1/100	図面番号	4
審査者		設計者	
測点	No. 45+9.1(EC.26) ~ No. 47+12.9(BC.27)		



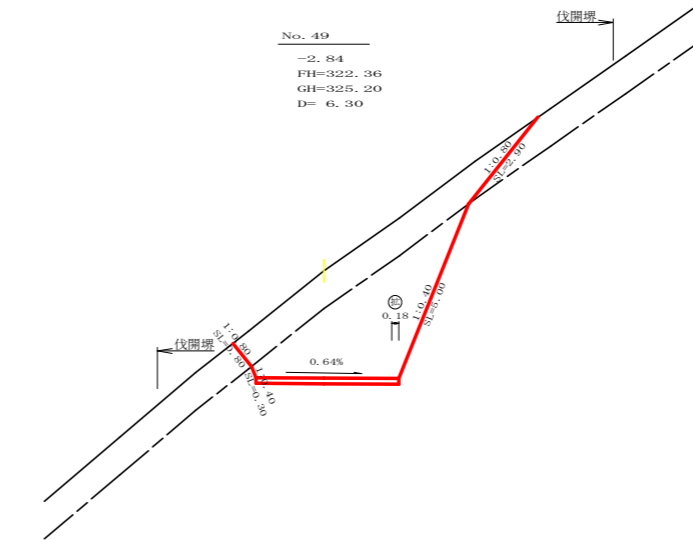
測点	EC.27		点間距離	10.40 m	
偏心距離	(切土: m, 盛土: m)				
	(法面左: m, 法面右: m)				
名称・種別・細別					
掘削(切土)	オープン	確質土	0.60		
	カット	軟岩(比率)	6.70 (10:0)		
	片切	確質土	6.80		
盛土	路床盛土	-			
	路体盛土	-			
掘削(床掘)		確質土			
		軟岩(比率)	(:)		
埋戻し	埋戻(前)	-			
	埋戻(後)	埋戻C			
法面	機械整形	確質土	0.60	2.70	
		軟岩1(A)	0.40	5.60	
	土羽	削取整形	確質土		
掘削(側溝掘)		確質土			
		軟岩(比率)	(:)		
路面工	コンクリート	(t=15cm)	4.47		



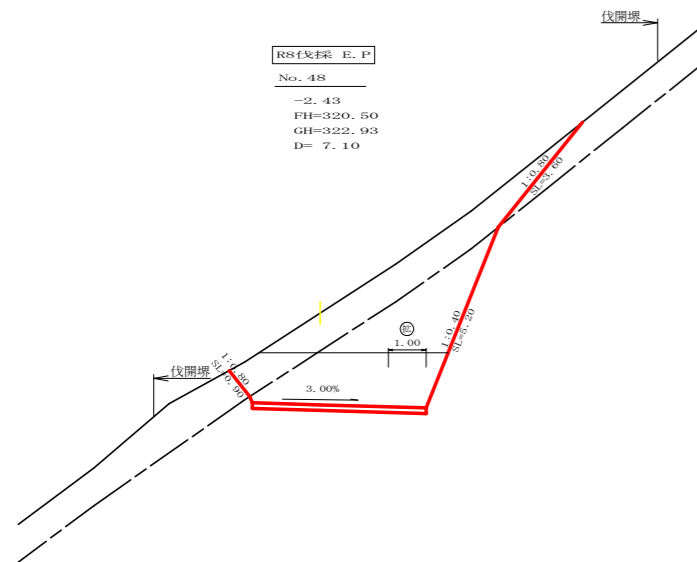
測点	+10.0		点間距離	10.00 m	
偏心距離	(切土: m, 盛土: m)				
	(法面左: m, 法面右: m)				
名称・種別・細別					
掘削(切土)	オープン	確質土	1.50		
	カット	軟岩(比率)	5.20 (10:0)		
	片切	確質土	7.70		
盛土	路床盛土	-			
	路体盛土	-			
掘削(床掘)		確質土			
		軟岩(比率)	(:)		
埋戻し	埋戻(前)	-			
	埋戻(後)	埋戻C			
法面	機械整形	確質土	0.00	3.20	
		軟岩1(A)	0.00	6.30	
	土羽	削取整形	確質土		
掘削(側溝掘)		確質土			
		軟岩(比率)	(:)		
路面工	コンクリート	(t=15cm)	3.60		



測点	MC.27		点間距離	3.30 m	
偏心距離	(切土: m, 盛土: m)				
	(法面左: m, 法面右: m)				
名称・種別・細別					
掘削(切土)	オープン	確質土	1.70		
	カット	軟岩(比率)	9.30 (10:0)		
	片切	確質土	7.00		
盛土	路床盛土	-			
	路体盛土	-			
掘削(床掘)		確質土			
		軟岩(比率)	(:)		
埋戻し	埋戻(前)	-			
	埋戻(後)	埋戻C			
法面	機械整形	確質土	0.80	2.90	
		軟岩1(A)	0.40	5.90	
	土羽	削取整形	確質土		
掘削(側溝掘)		確質土			
		軟岩(比率)	(:)		
路面工	コンクリート	(t=15cm)	4.60		



測点	No.49		点間距離	6.30 m	
偏心距離	(切土: m, 盛土: m)				
	(法面左: m, 法面右: m)				
名称・種別・細別					
掘削(切土)	オープン	確質土	0.00		
	カット	軟岩(比率)	0.00 (10:0)		
	片切	確質土	6.90		
盛土	路床盛土	-			
	路体盛土	-			
掘削(床掘)		確質土			
		軟岩(比率)	(:)		
埋戻し	埋戻(前)	-			
	埋戻(後)	埋戻C			
法面	機械整形	確質土	0.80	2.90	
		軟岩1(A)	0.30	5.00	
	土羽	削取整形	確質土		
掘削(側溝掘)		確質土			
		軟岩(比率)	(:)		
路面工	コンクリート	(t=15cm)	3.78		

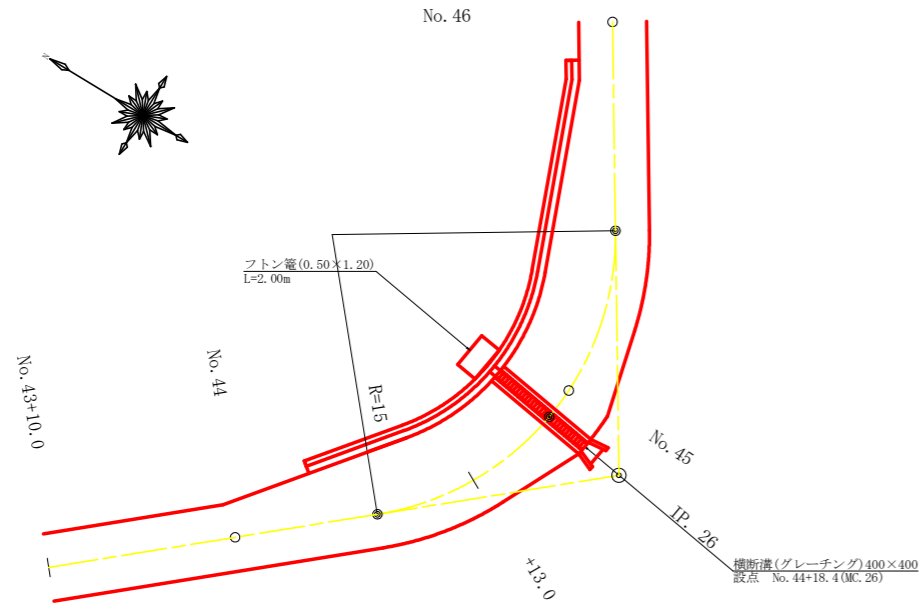


測点	No.48		点間距離	7.10 m	
偏心距離	(切土: m, 盛土: m)				
	(法面左: m, 法面右: m)				
名称・種別・細別					
掘削(切土)	オープン	確質土	1.30		
	カット	軟岩(比率)	6.60 (10:0)		
	片切	確質土	6.70		
盛土	路床盛土	-			
	路体盛土	-			
掘削(床掘)		確質土			
		軟岩(比率)	(:)		
埋戻し	埋戻(前)	-			
	埋戻(後)	埋戻C			
法面	機械整形	確質土	0.90	3.60	
		軟岩1(A)	0.00	5.20	
	土羽	削取整形	確質土		
掘削(側溝掘)		確質土			
		軟岩(比率)	(:)		
路面工	コンクリート	(t=15cm)	4.60		

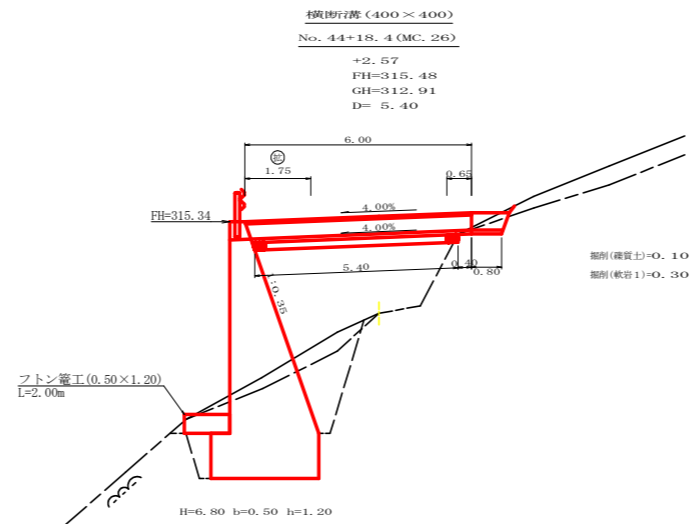
当初

路線名	広岡池ヶ谷線 広岡工区	事業名	RS波林 林間広岡池ヶ谷線広岡海陽町 開設工事(企育)
林道区分	森林基幹道	級別区分	2級 設計速度 20 KM/H
年度	令和 8 年度	施工主体	徳島県
名称	横断面図面	3 葉中	3 番
施工地	徳島県 海部郡 海陽町		
縮尺	1/100	図面番号	5
審査者		設計者	
測点	No.48 ~ No.49+10.0		

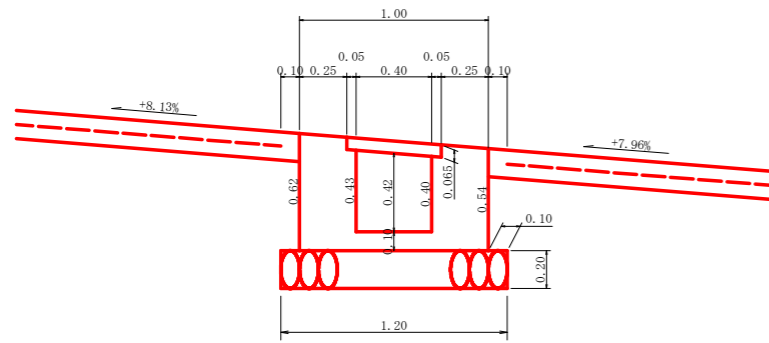
平面見取図
SC:1/200



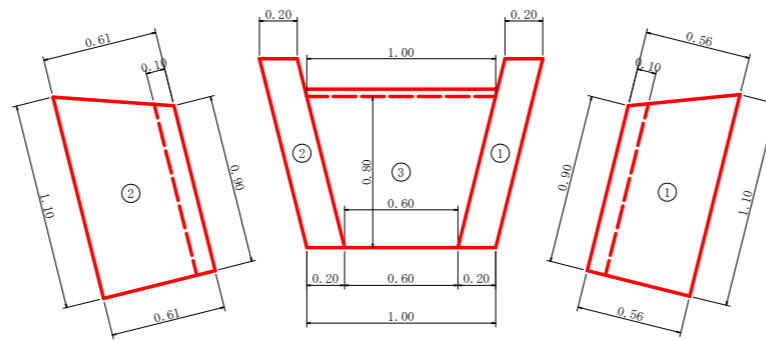
横断見取図
SC:1/100



横断溝(グレーチング 400×400)受台断面図
SC:1/20



呑口工展開図
SC:1/20

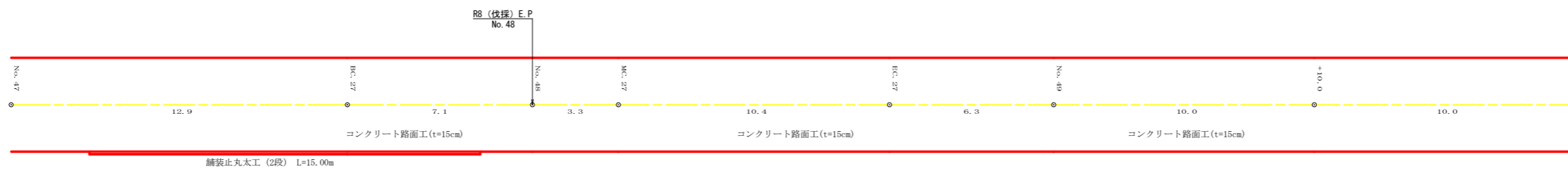
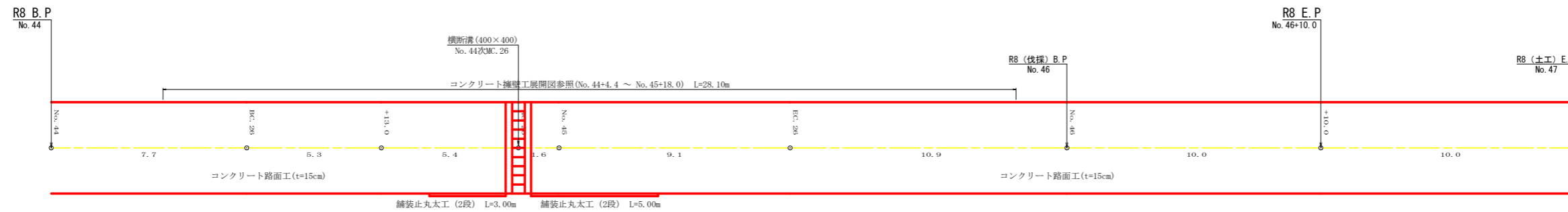


横断溝数量計算表

設点		No. 44+18.4 (MC. 26)	
横断溝(グレーチング) T-25		995×500×65	6.00 m
受台	コンクリート	0.38×6.00	2.28 m ³
	型枠	0.59×6.00×4+0.38	14.54 m ²
	基礎栗石(t=20cm)	1.20×5.40	6.48 m ²
	基面整正	1.00×0.40	0.40 m ²
呑口	コンクリート	(1) 1/2×(1.10+0.90)×0.56×0.20	0.11
		(2) 1/2×(1.10+0.90)×0.61×0.20	0.12
		(3) 1/2×(1.00+0.60)×0.80×0.10	0.06
	計		0.29 m ³
	型枠	(1) 1/2×(1.10+0.90)×0.56×2	1.12
		(2) 1/2×(1.10+0.90)×0.61×2	1.22
計			2.34 m ²
基礎栗石(t=20cm)		0.00 m ²	
基面整正	1/2×(1.40+1.00)×0.80	0.96 m ²	
吐口	マンホール(0.50×1.20)		2.00 m
掘削	礫質土	0.10×1.40	0.14 m ³
	軟岩 1	0.30×1.40	0.42 m ³

当初

路線名	広岡池ヶ谷線 広岡工区	事業名	R 8 波林 林間広岡池ヶ谷線広岡海陽町 開設工事(企育)
林道区分	森林基幹道	級別区分	2 級 設計速度 20 KM/H
年度	令和 8 年度	施工主体	徳島県
名称	構造図面 1 葉中 1 番		
施工地	徳島県 海部郡 海陽町		
縮尺	図示	図面番号	6
審査者	設計者		
測点	No. 44+18.4 (MC. 26)		



R8年度 No. 44~No. 50

工種	計算	数量
舗装止丸太工	3.00+5.00+15.00	23.00 m

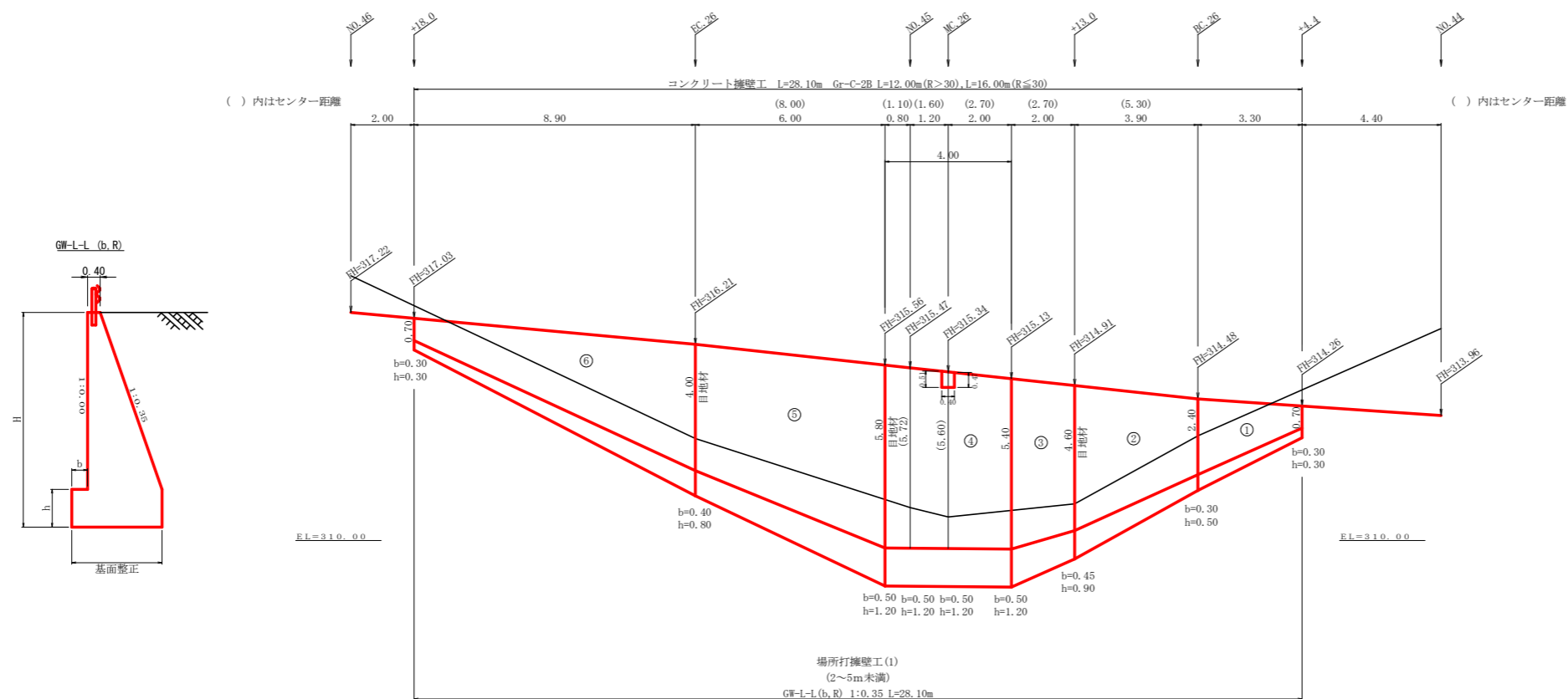
当初

路線名	広岡池ヶ谷線 広岡工区	事業名	R8波林 林開広岡池ヶ谷線広岡海陽町 開設工事 (企育)
林道区分	森林基幹道	級別区分	2級 設計速度 20 KM/H
年度	令和 8 年度	施工主体	徳島県
名称	展開図面	2 葉中	1 番
施工地	徳島県 海部郡 海陽町		
縮尺	1/100	図面番号	7
審査者		設計者	
測点	No. 44 ~ No. 50		

正面展開図

縮尺 1:100

No. 44+4.4 ~ No. 45+18.0



場所打擁壁工(1)
(壁高2~5m未満) : 擁壁平均高さ 4.39 m 路線名(工区) : 広岡池ヶ谷線 広岡工区 測点 No. 44+4.4~No. 45+18.0

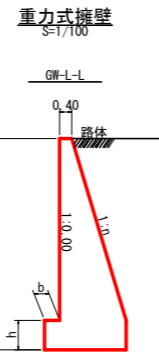
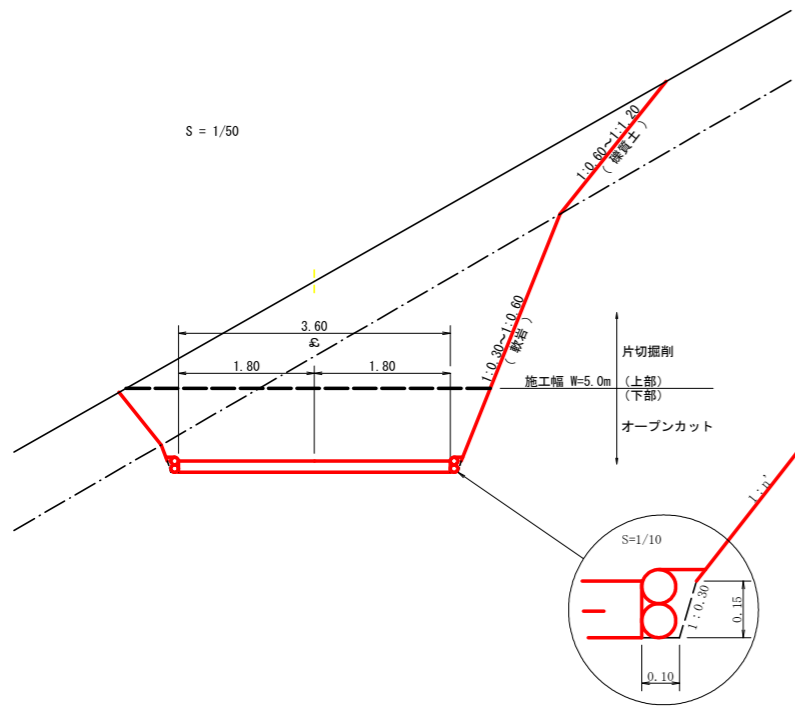
擁壁数量計算表

番号	擁壁平均高さ			番号	本			体			基			礎			敷場(キヤットウォーク)		数		基面整正	
	延長(m)	壁高(m)	正面積(m ²)		延長(m)	直高(m)	コンクリート断面積(m ²)	コンクリート体積(m ³)	型枠面積(m ²)	延長(m)	フーテング(m)	基礎高(m)	コンクリート断面積(m ²)	コンクリート体積(m ³)	型枠面積(m ²)	延長(m)	正面積(m ²)	敷幅(m)	面積(m ²)	基面幅(m)	面積(m ²)	
1	3.30	1.00	6.44	1	3.30	0.70	0.37	3.86	10.53	3.30	0.30	0.30	0.28	1.73	1.32	0.70	1.54			0.95	4.11	
2	3.90	2.90	16.38	2	3.90	2.40	1.97	14.64	28.11	3.90	0.30	0.50	0.77	5.81	2.73	3.90	13.65			1.54	7.80	
		5.50				4.60					5.54	0.30	0.50							0.77		2.21
3	2.00	5.50	12.10	3	2.00	4.60	5.54	12.80	20.59	2.00	0.45	0.90	2.21	5.56	2.10	2.00	10.00			2.46	5.25	
		6.60				5.40					7.26	0.50	1.20							3.35		2.79
4	4.00	6.60	27.20	4	4.00	5.40	7.26	30.94	46.12	4.00	0.50	1.20	3.35	13.74	4.80	4.00	22.40			2.79	11.44	
		7.00				5.80					8.21	0.50	1.20							3.52		2.93
5	6.00	7.00	35.40	5	6.00	5.80	8.21	37.83	60.53	6.00	0.50	1.20	3.52	15.84	6.00	6.00	29.40			2.93	15.39	
		4.80				4.00					4.40	0.40	0.80							1.76		2.20
6	8.90	4.80	25.81	6	8.90	4.00	4.40	21.23	43.06	8.90	0.40	0.80	1.76	9.08	4.90	5.30	15.90			2.20	14.02	
		1.00				0.70					0.37	0.30	0.30							0.28		0.95
合計	28.10		123.33	合計	28.10		121.20	208.54				51.76	21.85		92.89	92.89 ÷ 1.80 = 51.61 m					58.01	

水抜 VUφ75mm = 60.65 m ガードレール (Gr-C-2B) = 12.00 m (R>30) , 16.00 m (R<=30) 補強鉄筋 (D13mm) = 15ヶ所 × 2.982 kg/箇所 = 44.73 kg 目地材 (10mm) = 25.64 m²

当初

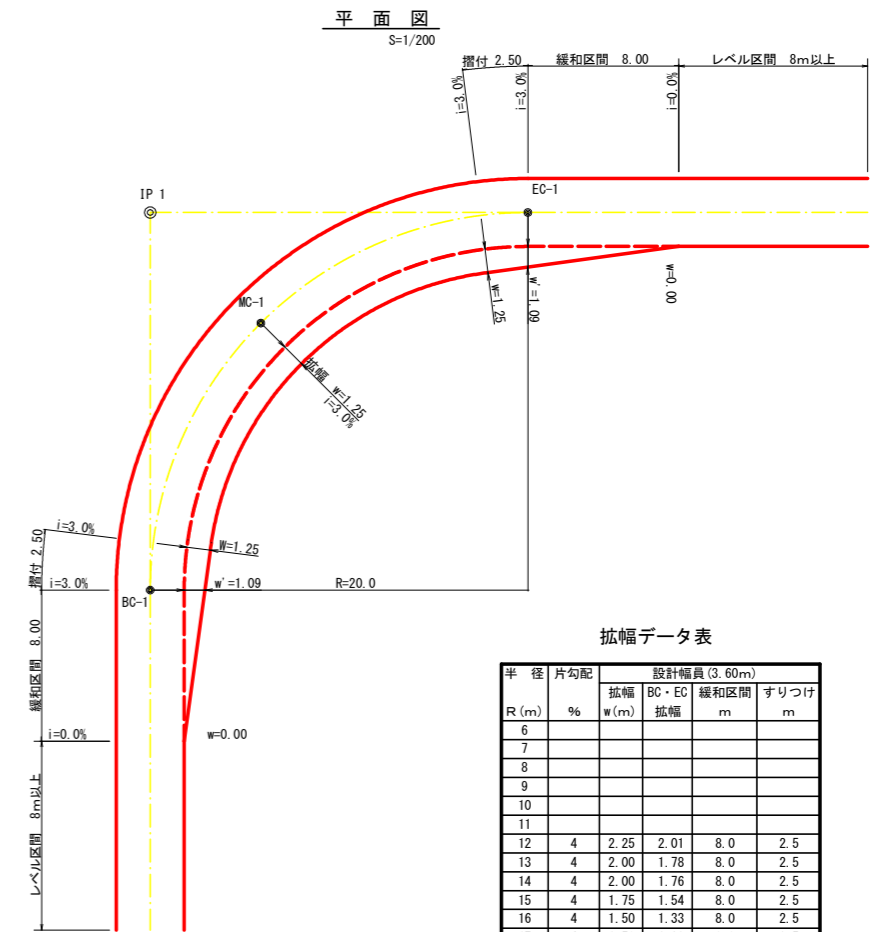
路線名	広岡池ヶ谷線 広岡工区	事業名	第8次 林間広岡池ヶ谷線広岡海陽町 開設工事(企育)
林道区分	森林基幹道	級別区分	2級 設計速度 20 KM/H
年度	令和 8 年度	施工主体	徳島県
名称	展開図面(路側擁壁工) 2 葉中 2 番		
施工地	徳島県 海部郡 海陽町		
縮尺	1/100	図面番号	8
審査者		設計者	
測点	No. 44+4.4 ~ No. 45+18.0		



GW-L-L

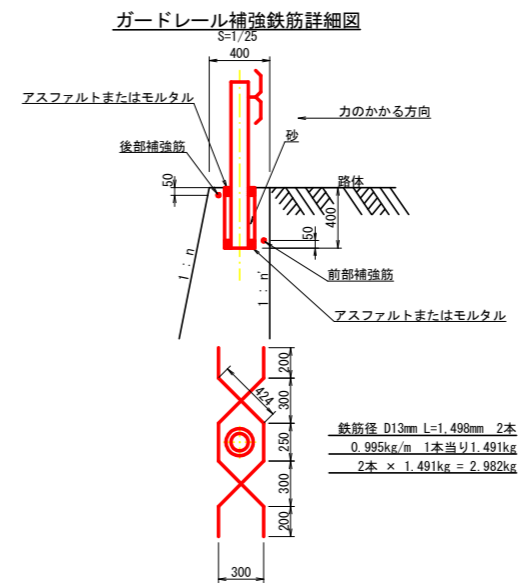
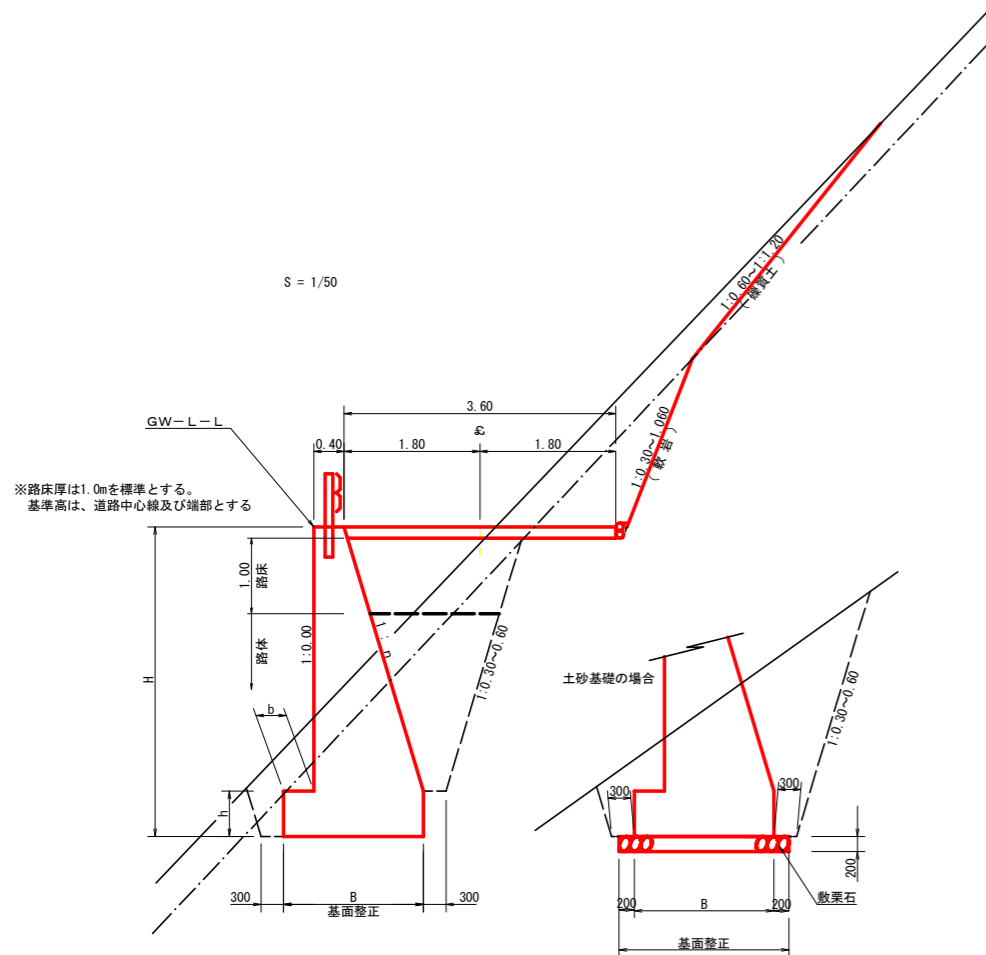
H	区分	標・岩	n	b	h
2.00	b	S	0.20	300	300
		R	0.20	300	300
2.50	b	S	0.25	350	500
		R	0.25	300	500
3.00	b	S	0.30	350	500
		R	0.30	300	500
3.50	b	S	0.30	450	600
		R	0.30	300	500
4.00	b	S	0.30	500	700
		R	0.30	350	600
4.50	b	S	0.30	600	900
		R	0.30	400	700
5.00	b	S	0.35	600	1000
		R	0.30	400	800
5.50	b	S	0.35	600	1100
		R	0.30	450	900
6.00	b	S	0.35	650	1200
		R	0.30	500	1100
6.50	b	S	0.35	700	1300
		R	0.35	500	1100
7.00	b	S	0.40	700	1300
		R	0.35	500	1200
7.50	b	S	0.40	700	1400
		R	0.40	550	1200
8.00	b	S	0.40	700	1400
		R	0.40	550	1200

過載荷重 (10 kN/m²) 対応



拡幅データ表

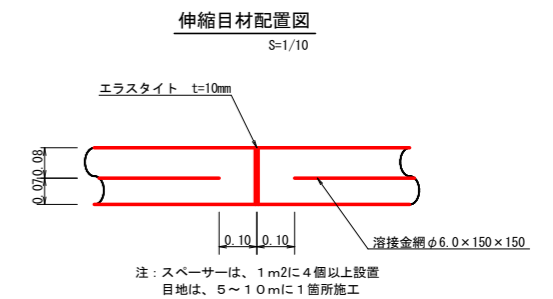
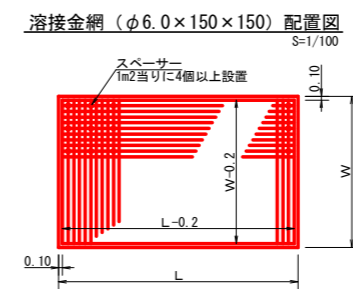
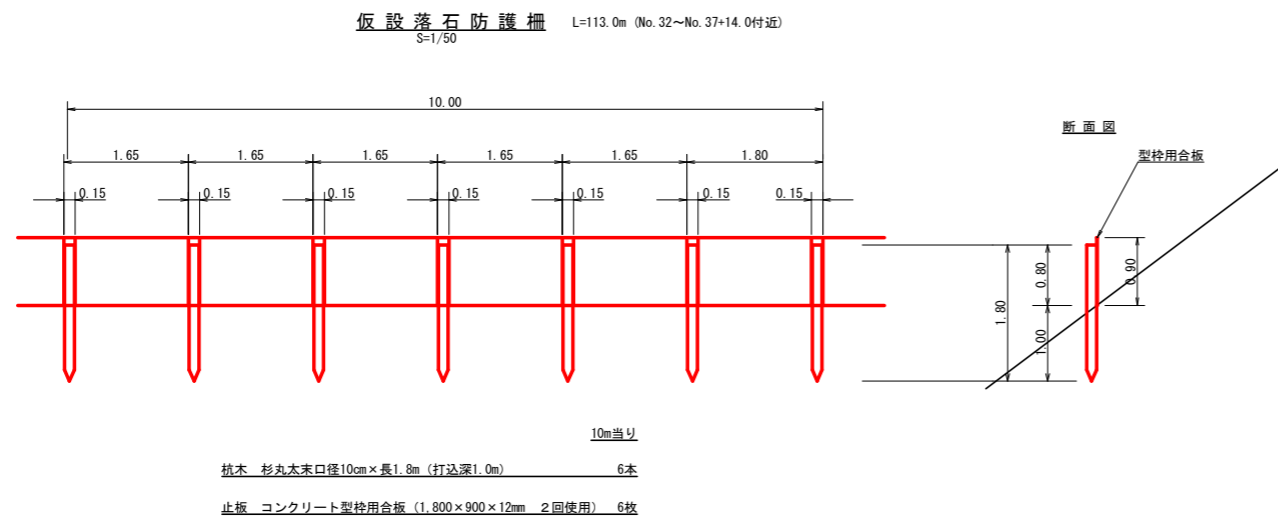
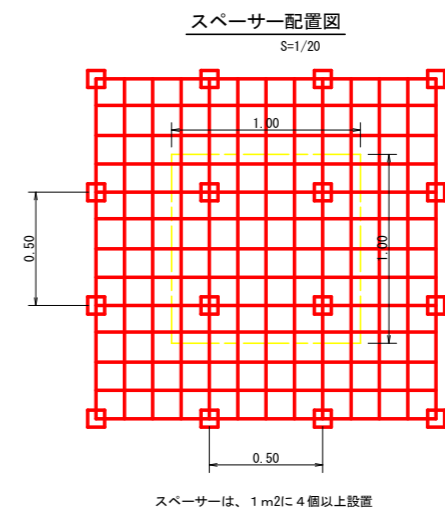
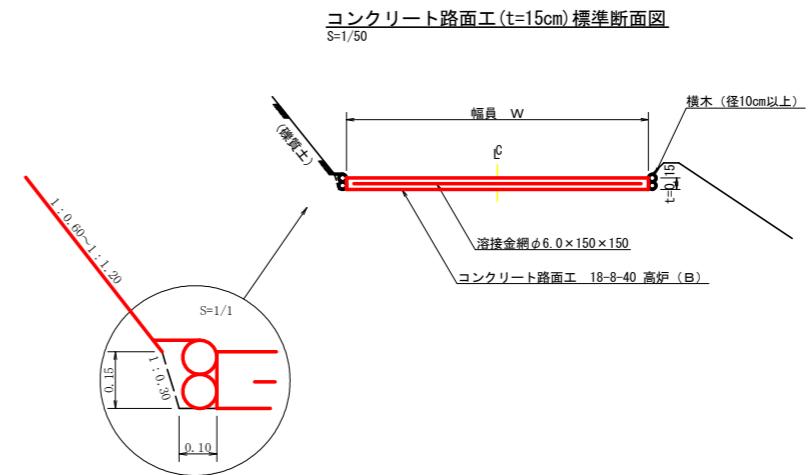
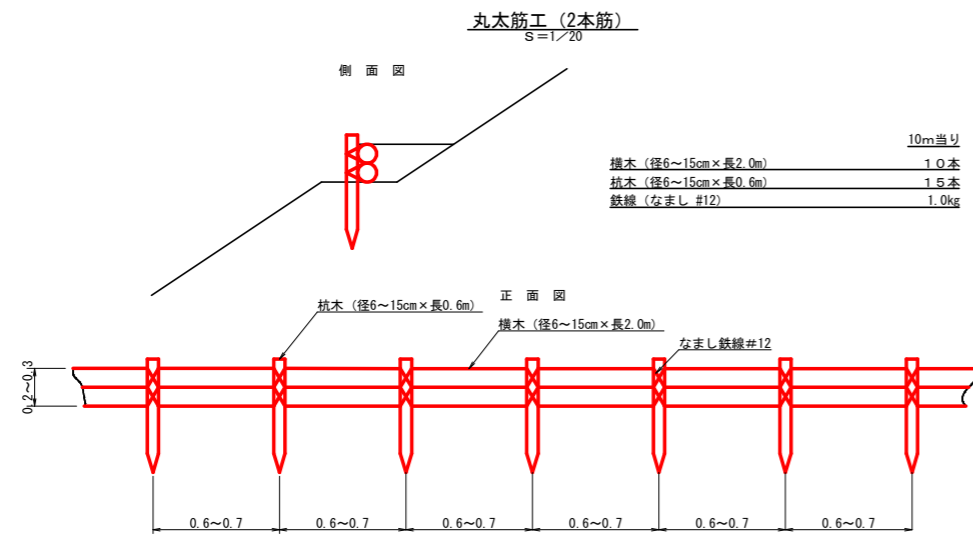
半径 R (m)	片勾配 %	拡幅 w (m)	BC・EC 拡幅	緩和区間 m	すりつけ
6					
7					
8					
9					
10					
11					
12	4	2.25	2.01	8.0	2.5
13	4	2.00	1.78	8.0	2.5
14	4	2.00	1.76	8.0	2.5
15	4	1.75	1.54	8.0	2.5
16	4	1.50	1.33	8.0	2.5
17	4	1.50	1.32	8.0	2.5
18	4	1.50	1.31	8.0	2.5
19	4	1.25	1.10	8.0	2.5
20	3	1.25	1.09	8.0	2.5
21	3	1.25	1.09	8.0	2.5
22	3	1.25	1.08	8.0	2.5
23	3	1.25	1.08	8.0	2.5
24	3	1.25	1.07	8.0	2.5
25	3	1.00	0.87	8.0	2.5
26	3	1.00	0.87	8.0	2.5
27	3	1.00	0.86	8.0	2.5
28	3	1.00	0.86	8.0	2.5
29	3	1.00	0.86	8.0	2.5
30	3	0.75	0.66	8.0	2.5
31	3	0.75	0.65	8.0	2.5
32	3	0.75	0.65	8.0	2.5
33	3	0.75	0.65	8.0	2.5
34	3	0.75	0.65	8.0	2.5
35	3	0.50	0.45	8.0	2.5
36	3	0.50	0.45	8.0	2.5
37	3	0.50	0.45	8.0	2.5
38	3	0.50	0.45	8.0	2.5
39	3	0.50	0.44	8.0	2.5
40	2	0.50	0.44	8.0	2.5
41	2	0.50	0.44	8.0	2.5
42	2	0.50	0.44	8.0	2.5
43	2	0.50	0.44	8.0	2.5
44	2	0.50	0.44	8.0	2.5
45	2	0.25	0.24	8.0	2.5
46	2	0.25	0.24	8.0	2.5
47	2	0.25	0.24	8.0	2.5
48	2	0.25	0.24	8.0	2.5
49	2	0.25	0.24	8.0	2.5



鉄筋径 D13mm L=1,498mm 2本
0.995kg/m 1本当り1.491kg
2本 × 1.491kg = 2.982kg

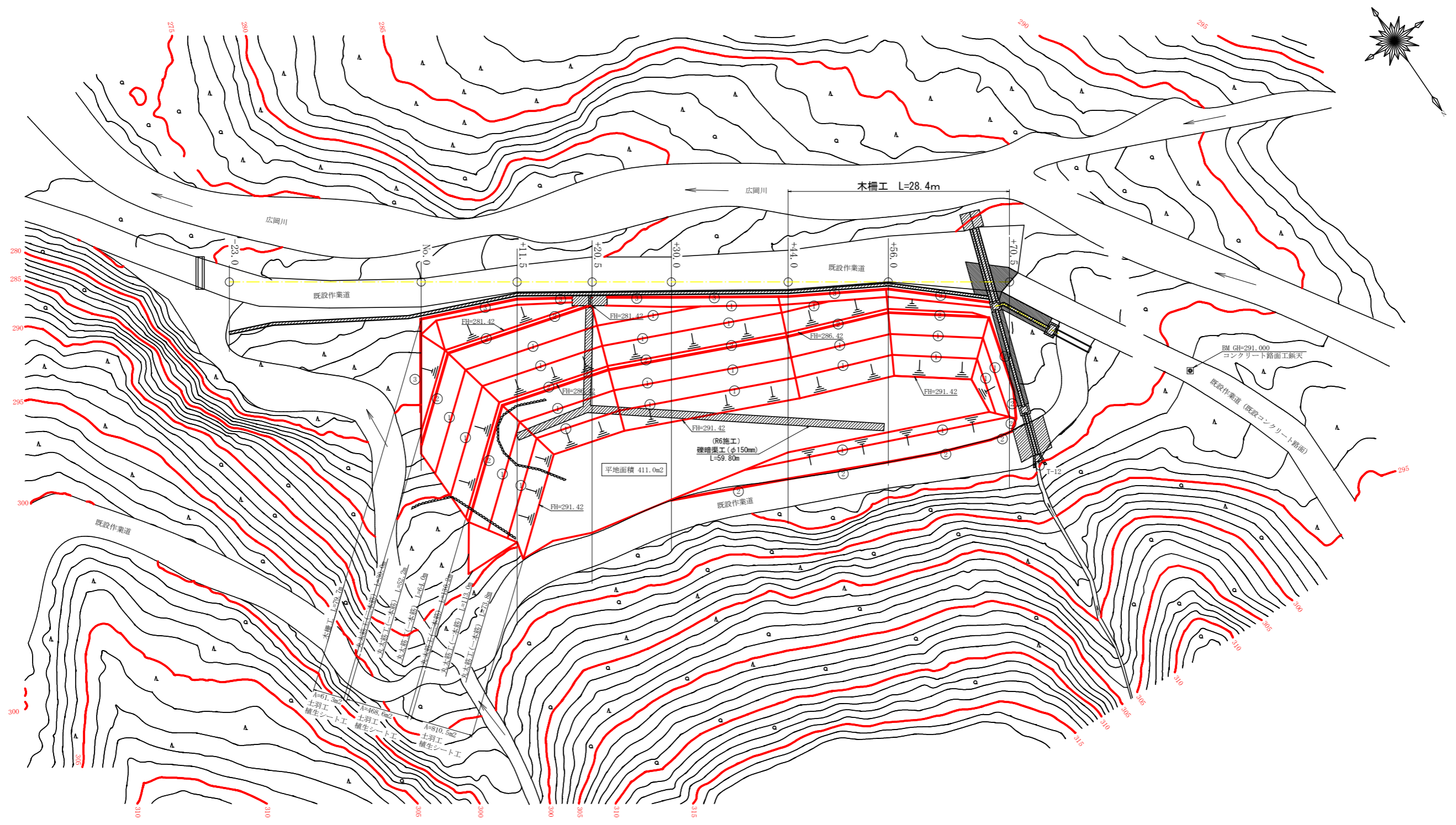
当初

路線名	広岡池ヶ谷線 広岡工区	事業名	R 8 波林 林開広岡池ヶ谷線広岡海陽町 開設工事 (全青)
林道区分	森林基幹道	級別区分	2 級 設計速度 2 0 km/h
年度	令和 8 年度	施行主体	徳島県
名称	定規図面	2 葉中	1 番
施行地	徳島県 海部郡 海陽町		
縮尺	図示	図面番号	9
審査者	設計者		
測点			



当初

路線名	広岡池ヶ谷線 広岡工区	事業名	R8 波林 林開広岡池ヶ谷線広岡海陽町 開設工事 (全資)
林道区分	森林基幹道	級別区分	2級 設計速度 20km/h
年度	令和8年度	施行主体	徳島県
名称	定規図面	2 葉中	2 番
施行地	徳島県 海部郡 海陽町		
縮尺	図示	図面番号	10
審査者	設計者		
測点			

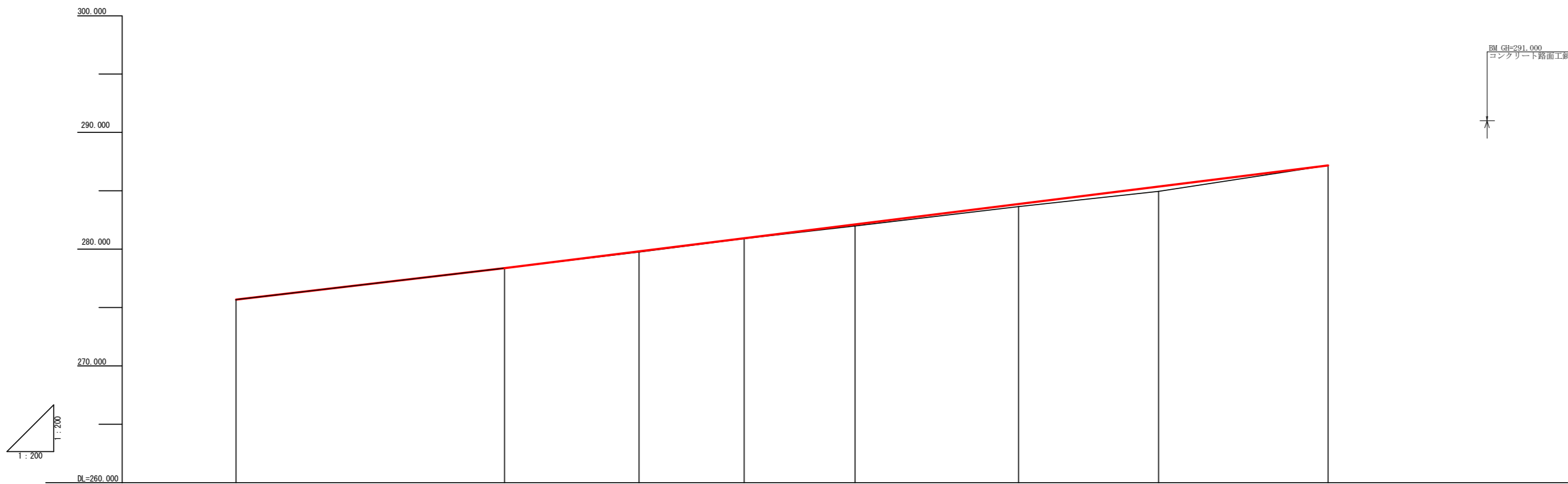


残土処理場数量集計表

工種	一段目	二段目	三段目	合計	R6年度施工	R7年度施工	R8年度施工	R9年度以降
土羽打ち工	61.3	468.6	810.5	1340.4 m ²			61.3 m ²	
植生シート工	61.3	468.6	810.5	1340.4 m ²			61.3 m ²	
① 丸太筋工(一本筋)		116.2	186.8	303.0 m			52.2 m	
② 丸太筋工(二本筋)		30.0	130.2	160.2 m			30.0 m	
③ 木柵工	79.7			79.7 m		51.3 m	28.4 m	
均しコンクリート	1.96			1.96 m ³		1.96 m ³		
コンクリート路面工	14.92			14.92 m ²		14.92 m ²		
コンクリート側溝(300B)				90.00 m	90.00 m			
縦暗渠工(φ150mm)				59.80 m	59.80 m			
横断溝(グレーチング300用)				5.00 m	5.00 m			
横断溝(グレーチング500用)				9.00 m	9.00 m			
角型U字溝(ⅫI-300)				17.95 m	17.95 m			
集水料				3 基	3 基			

当初

路線名	広岡池ヶ谷線 広岡工区	事業名	R 8 波林 林間広岡池ヶ谷線広岡海陽町 開設工事 (企育)
林道区分	森林基幹道	級別区分	2 級 設計速度 20 KM/H
年度	令和 8 年度	施工主体	徳島県
名称	平面図面 (残土処理場)	1 葉中	1 番
施工地	徳島県 海部郡 海陽町 小谷		
縮尺	1/250	図面番号	1 1
審査者	設計者		
測点	NO.0-23.0 ~ No0+70.5		



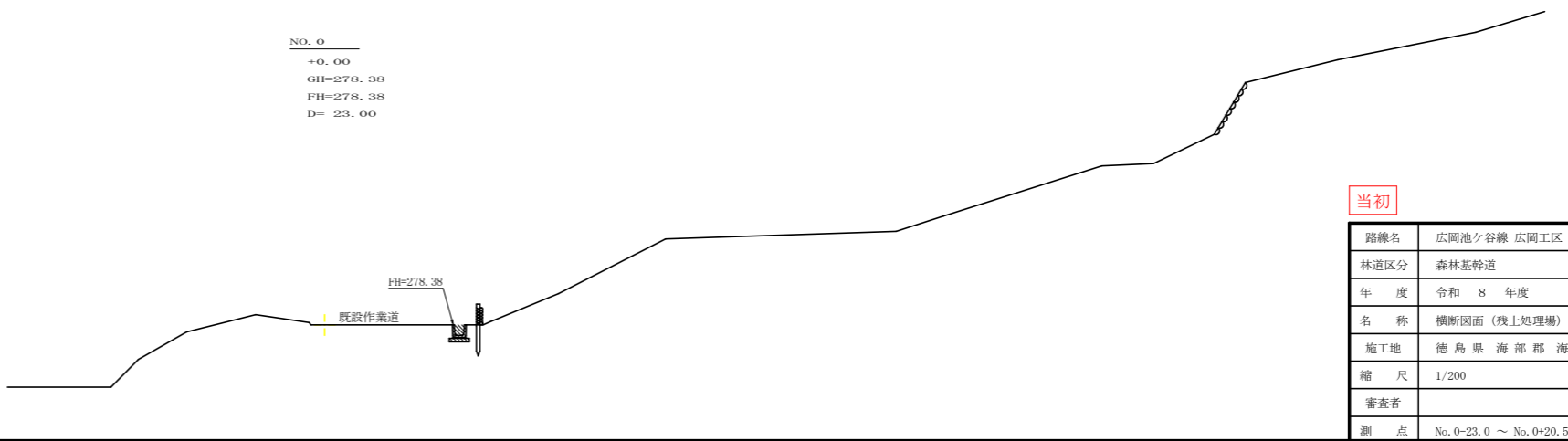
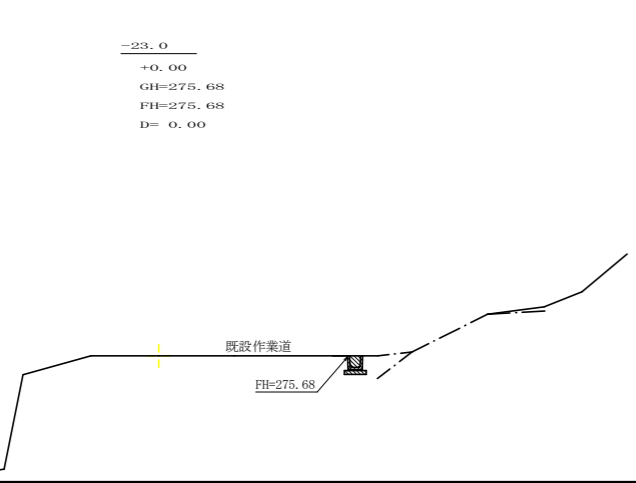
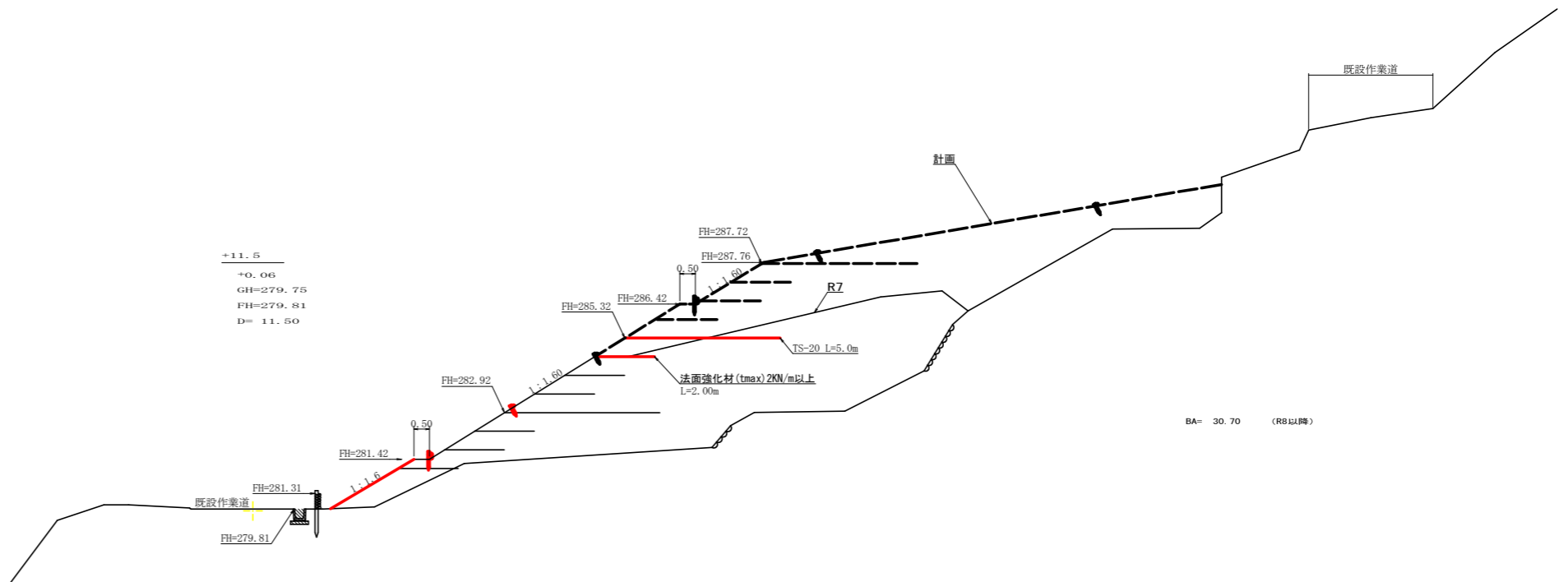
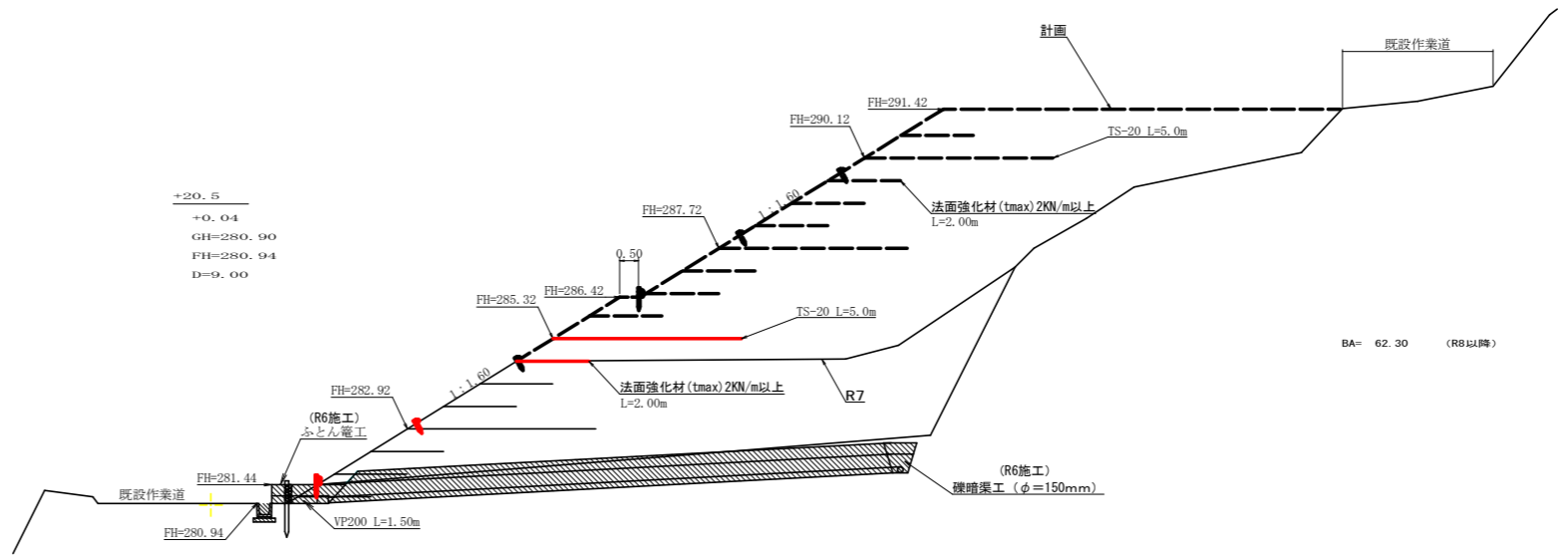
勾配	I=11.73913% L=23.000m		I=12.46809% L=70.500m							
切盛	+0.00	+0.00	+0.06	+0.04	+0.14	+0.22	+0.41	+0.00		
計画高	275.68	278.38	279.81	280.94	282.120	283.870	285.360	287.17		
地盤高	275.68	278.38	279.75	280.90	281.98	283.65	284.95	287.17		
追加距離	0.00	23.00	34.50	43.50	53.00	67.00	79.00	93.50		
単距離	0.00	23.00	11.50	9.00	9.50	14.00	12.00	14.50		
測点番号	-23.0	0.0	+11.5	+20.5	+30.0	+44.0	+56.0	+70.5		

当初

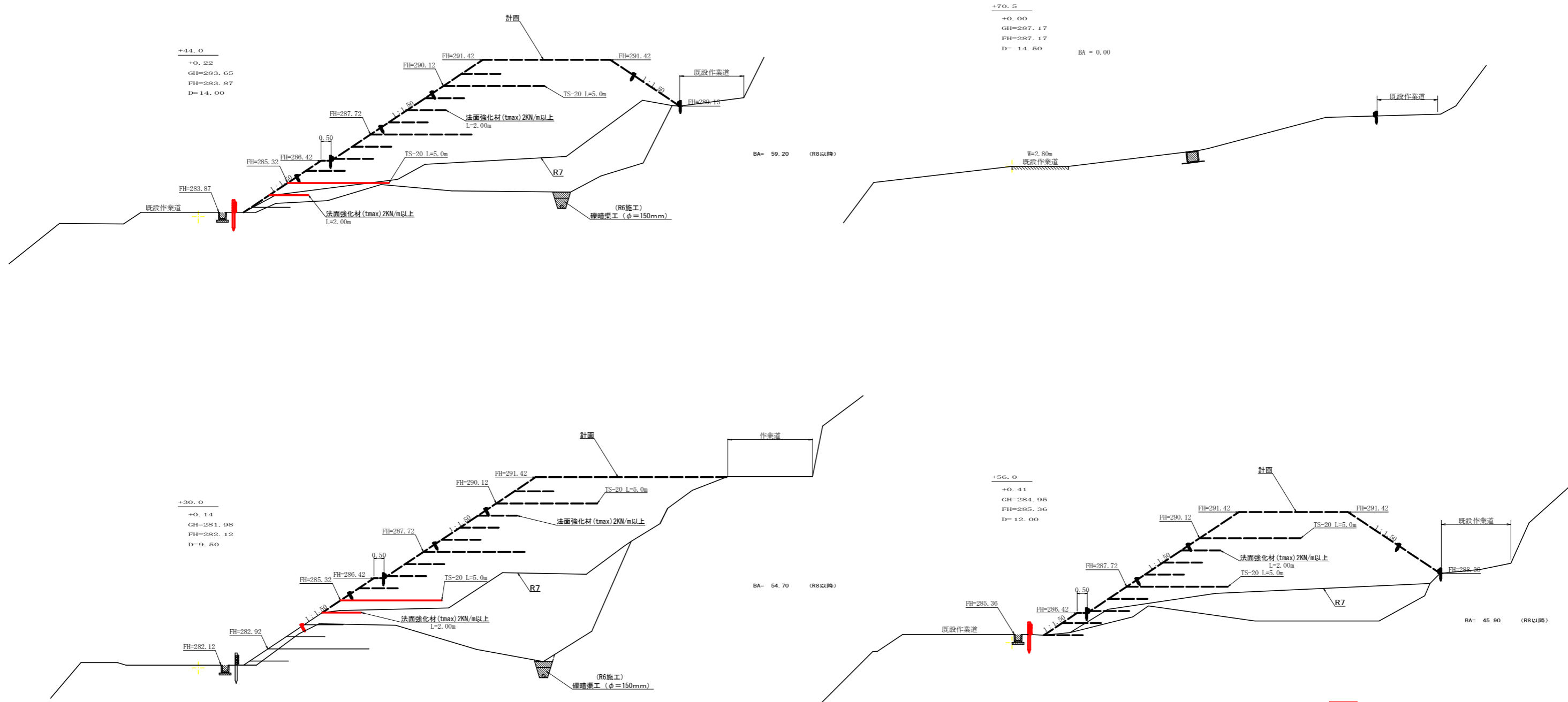
路線名	広岡池ヶ谷線 広岡工区	事業名	R 8 波林 林間広岡池ヶ谷線広岡海陽町 開設工事 (企育)
林道区分	森林基幹道	級別区分	2 級 設計速度 20 KM/H
年度	令和 8 年度	施工主体	徳島県
名称	縦断図面 (残土処理場) 1 葉中 1 番		
施工地	徳島県 海部郡 海陽町 小谷		
縮尺	1/200	図面番号	1 2
審査者	設計者		
測点	NO.0-23.0 ~ No.0+70.5		

残土処理場 許容土量 数量計算表 (R8以降)

測点	点間距離 (m)	残土処理許容量		
		断面 (m ²)	平均 (m ²)	体積 (m ³)
No. 0	0.0	0.00		
+11.5	11.5	30.70	15.35	176.53
+20.5	9.0	62.30	46.50	418.50
+30.0	9.5	54.70	58.50	555.75
+44.0	14.0	59.20	56.95	797.30
+56.0	12.0	45.90	52.55	630.60
+70.5	14.5	0.00	22.95	332.78
合計	70.50			2,911.46
		2,911.46 ÷ 1.25 =		2,329.17



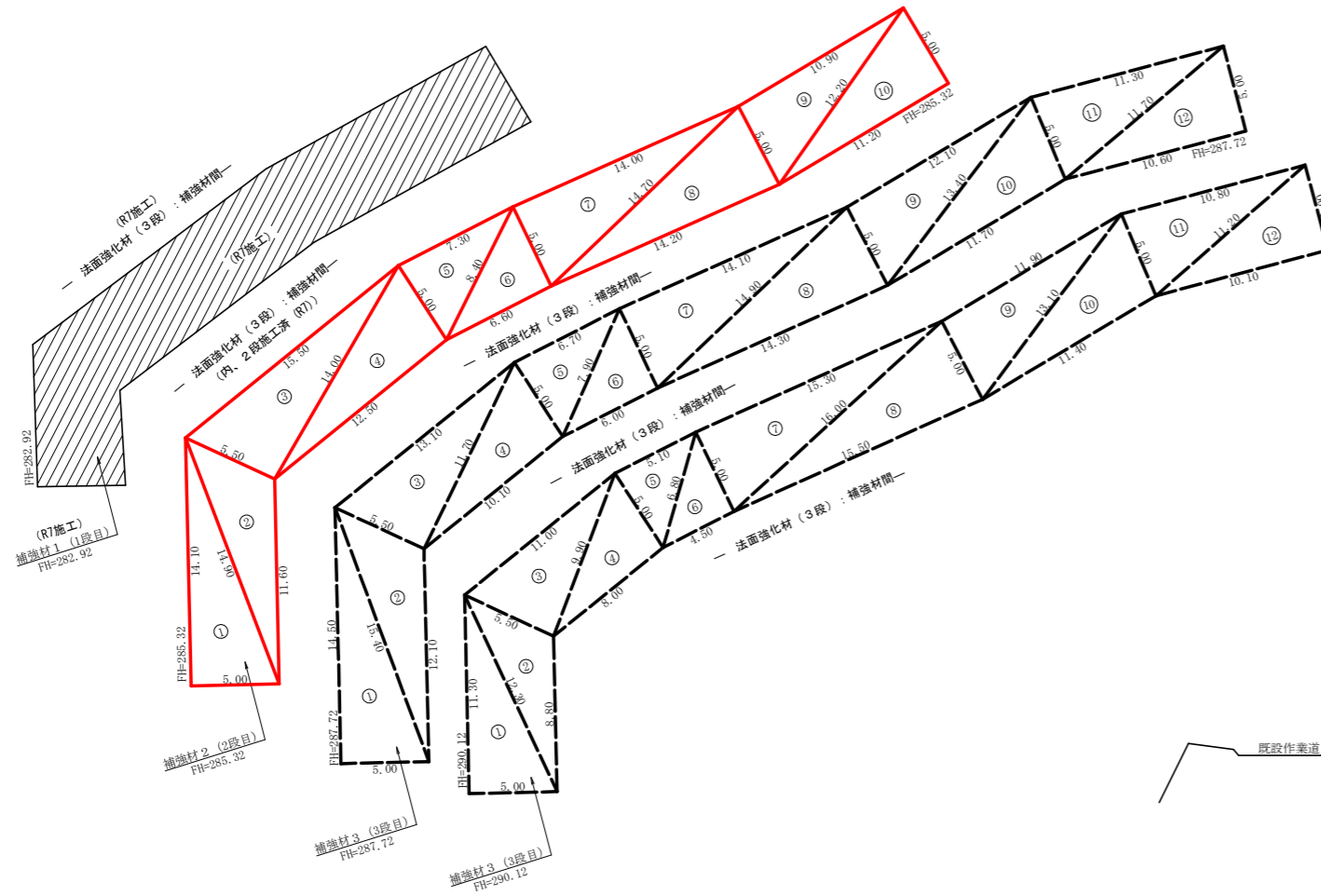
当初			
路線名	広岡池ヶ谷線 広岡工区	事業名	R 8 波林 林開広岡池ヶ谷線広岡海陽町 開設工事 (企育)
林道区分	森林基幹道	級別区分	2 級 設計速度 20 KM/H
年度	令和 8 年度	施工主体	徳島県
名称	横断面 (残土処理場)	2 葉中	1 番
施工地	徳島県 海部郡 海陽町 小谷		
縮尺	1/200	図面番号	1 3
審査者	設計者		
測点	No. 0-23.0 ~ No. 0+20.5		



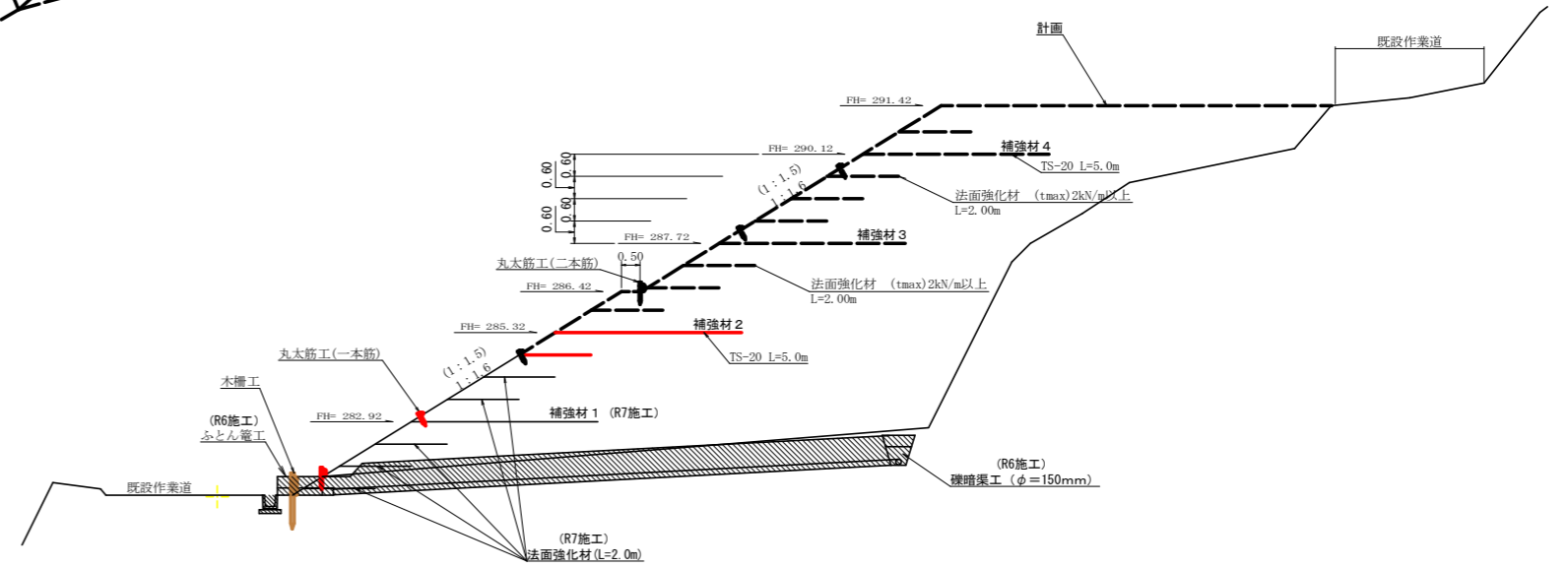
当初

路線名	広岡池ヶ谷線 広岡工区	事業名	R 8 波林 林間広岡池ヶ谷線広岡海陽町 開設工事 (企育)
林道区分	森林基幹道	級別区分	2 級 設計速度 20 KM/H
年度	令和 8 年度	施工主体	徳島県
名称	横断面 (残土処理場 (2)) 2 葉中 2 番		
施工地	徳島県 海部郡 海陽町 小谷		
縮尺	1/200	図面番号	1 4
審査者	設計者		
測点	NO.0+33.0 ~ No0+70.5		

補強材配置平面図 S=1/200



補強材配置標準断面図 S=1/100



符号	辺A	辺B	辺C	面積
1	5.00	14.90	14.10	35.25
2	14.90	5.50	11.60	28.52
3	5.50	14.00	15.50	38.34
4	14.00	5.00	12.50	31.03
5	5.00	8.40	7.30	18.15
6	8.40	5.00	6.60	16.49
7	5.00	14.70	14.00	34.98
8	14.70	5.00	14.20	35.40
9	5.00	12.20	10.90	27.22
10	12.20	5.00	11.20	28.00
合計				293.38

符号	辺A	辺B	辺C	面積
1	5.00	14.50	15.40	36.25
2	15.40	5.50	12.10	29.64
3	5.50	11.70	13.10	32.16
4	11.70	5.00	10.10	25.13
5	5.00	7.90	6.70	16.65
6	7.90	5.00	6.00	15.00
7	5.00	14.90	14.10	35.25
8	14.90	5.00	14.30	35.70
9	5.00	13.40	12.10	30.18
10	13.40	5.00	11.70	28.91
11	5.00	11.70	11.30	27.97
12	11.70	5.00	10.60	26.50
合計				339.34

符号	辺A	辺B	辺C	面積
1	11.30	5.00	12.30	28.25
2	12.30	8.80	5.50	21.61
3	5.50	9.90	11.00	27.16
4	9.90	5.00	8.00	19.87
5	5.00	6.80	5.10	12.69
6	6.80	5.00	4.50	11.25
7	5.00	16.00	15.30	38.24
8	15.50	5.00	16.00	38.68
9	5.00	11.90	13.10	29.72
10	13.10	5.00	11.40	28.19
11	5.00	11.20	10.80	26.69
12	11.20	5.00	10.10	25.25
合計				307.60

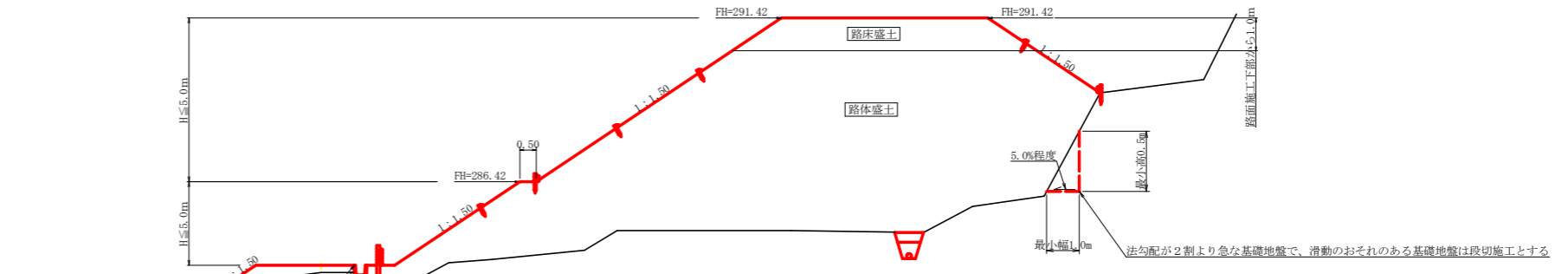
補強材及び法面強化材 敷設数量表

名称	規格・寸法	補強材 1	補強材 2	補強材 3	補強材 4	合計 (全体)	令和7年度	令和8年度以降	備考
補強材	TS-20 L=5.0m	180.79 (R7施工)	293.38 (R8施工)	339.34	307.60	1,121.11 m ²	180.79 m ²	940.32 m ²	
法面強化材	(tmax)2kN/m以上 L=2.00m	164.80m ² (R7施工)	47.50×2.00×3段=285.40 (内) 185.40m ² (R7施工) 100.00m ² (R8施工)	58.00×2.00×3段=348.00	65.30×2.00×3段=391.80	58.500×2.00=117.00	350.20 m ²	956.80 m ²	

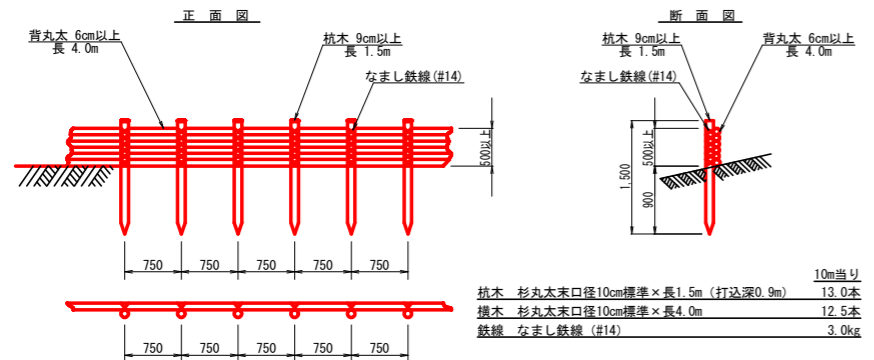
当初

路線名	広岡池ヶ谷線 広岡工区	事業名	R 8 波林 林開広岡池ヶ谷線広岡海陽町 開設工事 (企育)
林道区分	森林基幹道	級別区分	2 級 設計速度 20 KM/H
年度	令和 8 年度	施工主体	徳島県
名称	展開図面 (補強材、法面強化材)	1 葉中	1 番
施工地	徳島県 海部郡 海陽町		
縮尺	1/100	図面番号	1 5
審査者	設計者		
測点	NO.0~No.0+70.5		

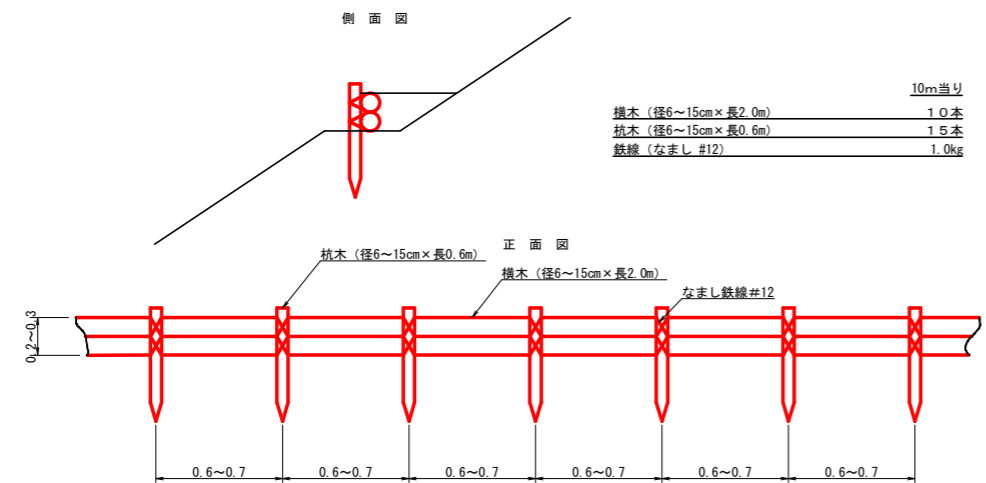
標準横断面図
S=1/100



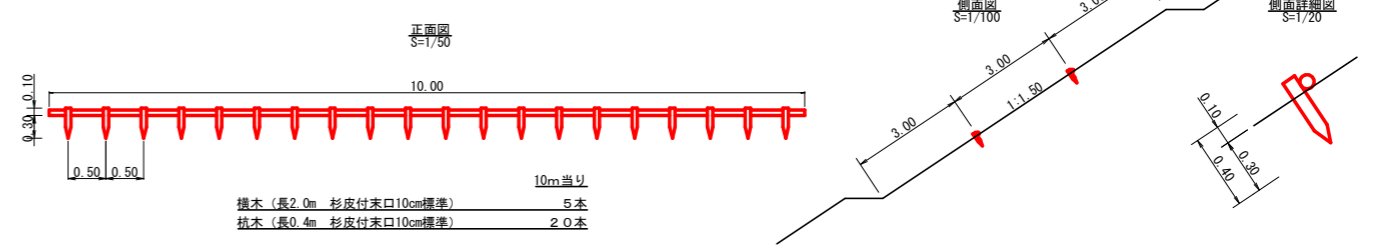
木柵工
S=1/50



丸太筋工 (2本筋)
S=1/20



丸太筋工



当初

路線名	広岡池ヶ谷線 広岡工区	事業名	R 8 波林 林開広岡池ヶ谷線広岡海陽町 開設工事 (企育)
林道区分	森林基幹道	級別区分	2 級 設計速度 20 KM/H
年度	令和 8 年度	施工主体	徳島県
名称	定規図面 (残土処理場)	1 葉中	1 番
施工地	徳島県 海部郡 海陽町		
縮尺	図示	図面番号	1 6
審査者	設計者		
測点	NO. 0-23. 0 (BP) ~ No. 0+70. 5 (EP)		